



# FENDT

## Fendt 1000 Vario





## Fendt 1000 Vario

- |                   |                           |
|-------------------|---------------------------|
| 4 Lühiülevaade.   | 26 Kabiin.                |
| 6 Spotlights.     | 34 Smart Farming.         |
| 10 Mootor.        | 42 Fendt Services.        |
| 14 Jõuülekanne.   | 48 Tehnilised üksikasjad. |
| 18 Hüdraulika.    | 50 Varustusversioonid.    |
| 22 Koosteseadmed. | 51 Tehnilised andmed.     |



## Lühiülevaade.

### Fendt 1000 Vario - kuna edu aluseks on mõlemad: hobujõud ja kiire andmevahetus

Veojõud tänu arukatele lahendustele - Fendt 1000 Vario on oma võimsusega kuni 517 hj tõeline jõujaam. Tänu ühtsele FendtONE juhtimissüsteemile on Fendt 1000 Vario juhtimine loogilise struktuuriga ja haldamine kontorist on lihtne nagu ei kunagi varem. Sellega säästate aega, raha ja närve.

- Võimsusvahemik alates 396 - 517 hj
- FendtONE-juhtimislahendus:
  - uus juhi töökoht (onboard)
  - tööde planeerimine ja korraldamine kontorist FendtONE offboardiga
- Tühimass 14 t suurima lubatud üldmassi kuni 23 t juures
- Fendt iD madalate pöörete kontseptsioon
- Nutika nelikveoga VarioDrive jõuülekanne
- Kütuse erikulu 233 g/kWh on diislikütuse madalaim tarbimine selles võimsusklassis (+ 23,1 g/kWh AdBlue)\*\*
- Suurim veojõud 314 kW selles võimsusklassis\*\*
- Isepuhastuv õhufilter (automaatne tolmuemaldus)
- Täielik maanteesobivus kiirusel kuni 60 km/h\*
- Tellimisel lisavarustusena tagumine jõuvõtuvõll 1000, 1000E ja 1300
- Integreeritud rehvirõhu regulaator VarioGrip
- Pööratav juhi töökoht

\* Väärtus sõltub kehtivatest riigispetsiifilistest seadusandlusega kehtestatud nõuetest.

\*\* määratud DLG PowerMix 2.0 poolt: mõõdetud DLG uuel masinate katsestendil. Fendt 1050 Vario (profi 3/18)

| Mootor                                     |       | 1038 Vario | 1042 Vario | 1046 Vario | 1050 Vario |
|--|-------|------------|------------|------------|------------|
| Nimivõimsus vastavalt normile ECE R 120    | kW/hj | 291/396    | 320/435    | 350/476    | 380/517    |
| Suurim võimsus vastavalt normile ECE R 120 | kW/hj | 291/396    | 320/435    | 350/476    | 380/517    |



## Fendt 1000 Vario Spotlights.

Siit leiate Fendti tipp tehnoloogilised lahendused, Fendti tähelepanuväärsed nn erilahendused, mis muudavad Teie igapäevatöö paremaks.



### 1. Fendt iD mootori madalate pöörete kontseptsioon

- Kõikide traktori koostute, nagu mootori, käigukasti, ventilaatori ja hüdraulika ning kõikide lisatarbijate täiuslik häälestamine mootori ideaalsetele pööretele
- Suurim pöördemoment juba mootori madalatel pööretel
- Püsivalt madal kütusekulu
- Pikendatud eluiga

### 2. FendtONE - juhi töökoht

- Uus käetugi koos Fendti tuntud juhtimiselementidega
- Paindlik rakenduste määramine klahvidele tänu Individual OperationManager-süsteemile.
- Kuni kolme näiduvõimaluse kombinatsioon: 10" armatuurlaud, 12" terminal käetoel, kabiini lakke sisselükatav 12" terminal
- Erinevate funktsioonigruppide värvitähised, isegi funktsioonide muutmise korral
- 3L-Joystick juhtkang koos reversinupuga

### 3. Arukas VarioDrive-jõuülekanne

- Esi- ja tagasilla sõltumatu jõuülekanne
- Nelikvedu pole vaja käsitsi lülitada
- Optimaalne mootori/käigukasti häälestamine tänu Fendt iD mootori madalate pöörete kontseptsioonile
- Väikseim võimalik pöörderaadius tänu esirataste aktiivsele pöördesse sisenemisele („pull-in turn“-efekt)
- Käigugruppe pole vaja vahetada
- Käigukasti õlivahetus ainult iga 2000 töötunni järel
- Ei vaja spetsiaalõli

### 4. Mootorikattel olev kaamera

- Otsevaade eesmisele rippaakeseadisele
- Esiraskuste lihtsam paigaldamine ja eemaldamine





#### 5. Isepuhastav õhufilter

- Õhufilter puhutakse sõidu ajal lühikeste õhulöövide abil puhtaks
- Vähenenud hooldusvajadus

#### 6. Fendt Stability Control-stabiilsuskontroll

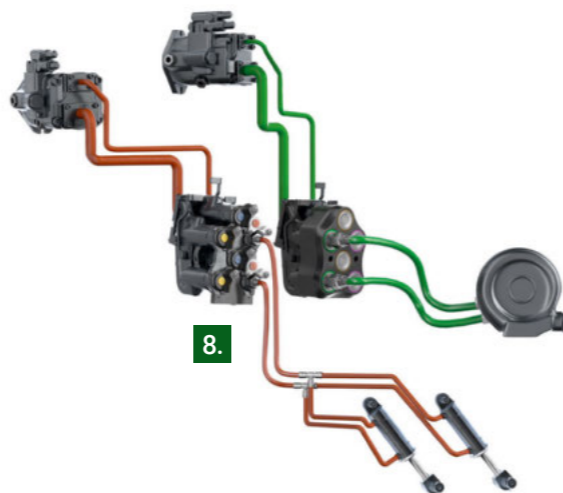
- Vähendab automaatselt külgaklet kiirustel üle 20 km/h ja kompenseerib kurvis sõites aktiivselt külgõõtsumist
- Suurem ohutus ja parem sõidumugavus

#### 7. Integreeritud rehvirõhu regulaator VarioGrip tellimisel lisavarustusena

- Täielikult integreeritud rehvirõhu regulaator koos klapi- ja õhujuhtimise tehnoloogiaga
- Õhuvoolikud ei tule lahti tänu kaitstud konstruktsioonile
- Lihtne juhtimine terminalil

#### 8. Kaks hüdropumpa tootlikusega 430 l/min

- Võimalik varustada kahte erineva tööõhu ja õlivõtuga tarbijat



#### 9. Tellimisel lisavarustusena juhi pööratav töökoht

- Kasutusala laiendamine
- Kogu juhi töökohta kiire pööramine 180° võrra tänu pneumotoega pööramiseadmele
- Optimaalne nähtavus traktori taga asuvale tööagregaadile

#### 10. Smart Farming-täppisviljeluse moodulid - valitavad vastavalt Teie vajadustele

- Neli moodulit, mille vahel saab valida vastavalt vajadusele: paralleelsõidusüsteem - agronoomia - telemetria - masinajuhtimine - iga moodul koosneb põhipaketist koos kõikide vajalike stardirakendustega - soovi korral laiendatav järgmiste lisavalikutega: Fendt Contour Assistant-sihijoonte tegemise abi, Fendt TI Headland-põlluotsa automaatika, Fendt Section Control-sektsioonide lülitus ja Fendt Variable Rate Control-vajaduspõhine täppisviljelus ja palju muud.





## Mootor.

Kõrge pöördemoment juba madalatel mootori pööratel - ideaalne raskete veotööde tegemiseks. Fendt 1000 Vario mootor avaldab muljet oma kõrge kasuteguri ja erakordselt madala kütuse- ja AdBlue kuluga.



### 1. Lahendused

- MAN mootor - töömaht 12,4 liitrit, 6 silindrit; 4 klappi silindril; hüdraulilised kompensaatorid
- Fendt iD tehnoloogia (mootori madalate pöörete kontseptsioon) - pöörete vahemik 650 p/min kuni 1700 p/min
- Laadimine VTG turboülelaaduriga (muutuv turbiini geomeetria)
- Mägipidur koos VTG turboülelaaduriga tagavad mootori pidurdusvõimsuse kuni 250 kW
- Hüdraulilised kompensaatorid automaatseks klapihede reguleerimiseks ja vaikne, vähese vibratsiooniga mootori töötamine



- + Maksimaalne kütusesäästlikkus tänu mootori madalate pöörete kontseptsioonile Fendt iD
- + Optimaalne laadimine VTG turboülelaaduriga
- + Väga kõrged pöördemomendid ja võimsusvarud
- + Mootori madal müratase isegi täiskoormusega töötamise ajal
- + Vähendatud hooldusvajadus tänu klapihede hüdraulilistele kompensaatoritele

### Spetsiaalselt Fendt 1000 Vario jaoks häälestatud.

- Kõrgelthinatud mootor veoautode alalt
- Kohandatud suure täiskoormuse osakaaluga tööde tegemiseks (võimalik tänu võimsusvarule)
- Üksnes Fendt/AGCO traktorite valdkonnas kasutatav mootor
- Max. pöördemoment madalatel pööretel 1200 p/min
- Fendt iD võimaldab mootori pööreid vahemikus ainult alates 650 kuni 1700 p/min
- Ühtlaselt kõrge pöördemomendi ja efektiivvõimsuse kõver, eriti alumiste pöörete vahemikus

### 2. Isepuhastuv õhufilter

- Mann & Hummeli patenteeritud lahendus
- Kogu puhastus võtab aega umbes 30 sekundit: kaks lühikest õhulööki puhuvad õhufiltri puhtaks
- Eraldi 12 bar suruõhumahuti; suruõhu voolu juhtimine kahe impulss- ja ühe magnetklapi kaudu
- 10 kuni 15 korda pikem kasutusaeg kuni õhufilter puhastamist vajab
- Filtrit saab puhastada sõidu ajal
- Filtri asendamine iga kahe aasta järel
- Käsitsi ja automaatne puhastus
  - Käsitsi: kui õhufilter on ummistunud, ilmub terminalile Pop-up teade, mis tuleb puhastamiseks kinnitada
  - Auto: kui õhufilter on ummistunud, puhutakse see automaatselt läbi
- Isepuhastuvat õhufiltrit ei saa hiljem järelepaigaldada



- + Mootori pöörded jäävad alati optimaalsesse vahemikku - Fendt iD madalate pöörete kontseptsioon
- + Kõrge pöördemoment juba mootori madalatel pööretel
- + Rohkem dünaamikat ja pöörete stabiilsust



1.



2.



## Jõuülekannne.

Fendt VarioDrive - kõrgel hinnatud Fendt Vario jõuülekande uuenduslik edasiarendus. Esi- ja tagasilla sõltumatu jõuülekannne, nutikas nelikvedu, käigugruppe pole vaja lülitada ja palju muud muudavad VarioDrive-jõuülekande ainulaadseks.





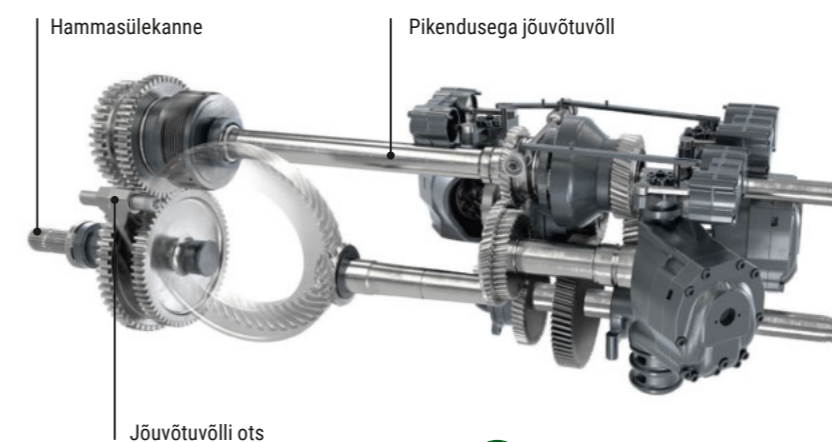
### VarioDrive jõuülekanne

- Hinnatud Fendt Vario jõuülekanne täiustatud edasiarendus
- Tuntud ja 100% ennast tõestanud Fendt 1000 Varios
- Maksimalne veojõud igas olukorras
- Käigugruppe pole vaja lülitada
- Astmevaba käigukast alates 20 km/h kuni 60 km/h (mootori vähendatud pööretel)
- Sõltumatud hüdmootorid esi- ja tagasillal
- Täisautomaatne jõumomendi jaotus esi- ja tagasilla vahel tänu nutikalt kohanduvale nelikveole
- Suured, kõrge jõudlusega hüdrostaadid, millel on väga kõrge kasutegur (370 cm³; varem 233 cm³)
- „Pull-in-turn“-esirataste aktiivne pöördesse sisnemine pöördemanöövrite tegemiseks, eriti põllul rasketes töötingimustes



### Eelised

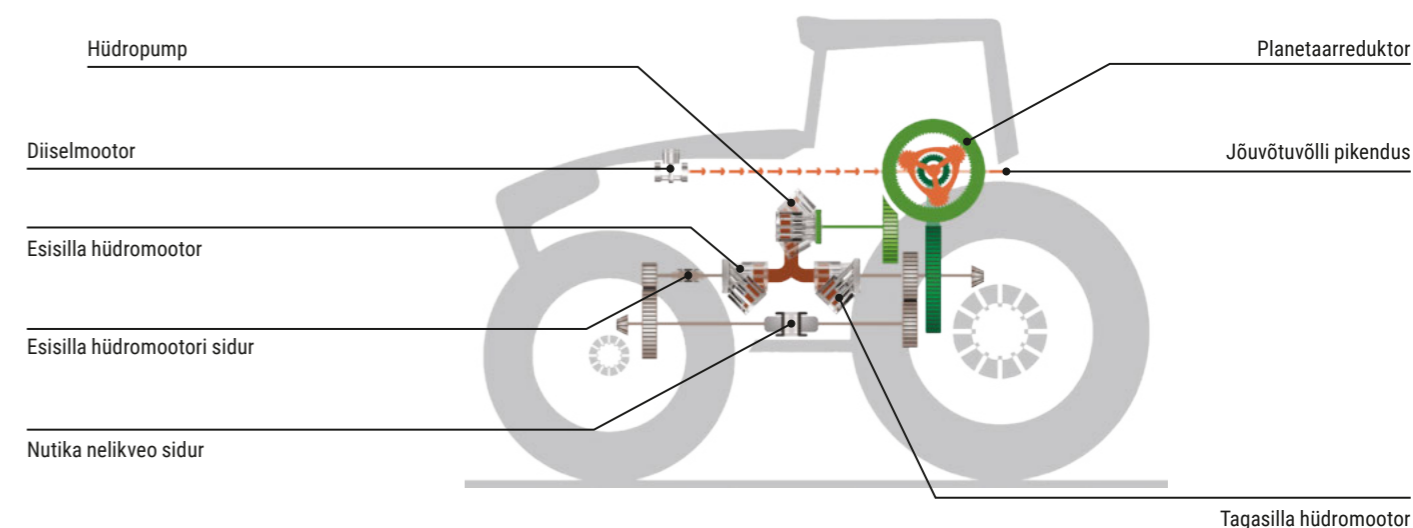
- + Esi- ja tagasilla sõltumatu jõuülekanne
- + Nelikvedu pole käsitsi vaja lülitada, juhi koormuse vähenemine
- + Esisilla hüdmootor pööratakse kiirusel ca. 25 km/h tagasi ja ühendatakse lahti
- + Optimaalne mootori ja käigukasti häälestamine tänu Fendt iD-mootori madalate pöörete kontseptsioonile
- + Alati väikseim võimalik pöörderaadius tänu pull-in-turn-esirataste aktiivsele pöördesse sisnemisele
- + Käigukasti õli vahetus ainult iga 2000 töötunni möödumisel
- + Ei vaja spetsiaalõli
- + Super-roomekäigu jaoks pole vaja eraldi käigukasti
- + Universaalsed kasutusvõimalused



- + Jõuvõtuvõlliga käivitataavaid agregate saab käivitada mittemuutuvate pööretega ja muutaval sõidukiirusel.
- + Erinevate jõuvõlli otste vahetamine

### Kahekiiruseline jõuvõtuvõll

- 1000 ja 1000E või 1300
- Vantvõlli ja jõuvõtuvõlli otsa ühendus ainult ühe hammasülekandega
- Kõrge kasutegur
- Elektrohüdrauliline kiiruse eelvalimine
- Väline juhtimine rataste porikaitsetel traktori mõlemal küljel
- Jõuvõtuvõlli otsa tuvastamine





## Hüdraulika.

Moodulehitusega mitmekülgne hüdroüsteem. Fendt 1000 Variot saab varustada vastavalt Teie individuaalsetele vajadustele. Näiteks on saadaval pumbad tootlikkusega kuni 430 l/min ja mitmesugused väljavõtete ühendused.



### 1. Lahendused

- Kolm erinevat versiooni: 165 l/min, 220 l/min ja 430 l/min
- Õli edastatuskiiruse 430 l/min korral paigaldatakse kaks eraldi LS-pumpa koos kahe sõltumatu hüdroahelaga
  - 1. Pump 220 l/min
  - 2. Pump 210 l/min
- Eelrõhku genereerib LS-pump, mitte roolivõimedi abipump (hammasratsapump)
- Suur õlivõtt 100 liitrit

- Sõltumatud jõuülekande ja hüdroõli ahelad koos soojusvaheti lahendusega
- Pikemad hüdroõli vahetusvälbad 2000 töötundi või 2 aasta järel (biolagunev hüdroõli 1000 h või 2 aastat)



- + Pumba kõrge tootlikkus kuni 430 l/min töötamiseks suure õlivõtuga agregaatidega mootori madalatel pööretel.
- + Kõrge töökindlus suure õlivõtuga masinate ja erinevate tarbijate (nt Air Seeder-pneumokülvik) puhul
- + Madalad hoolduskulud tänu pikkadele õlivahetusvälpadele
- + Kuni 2 kW energia kokkuhoidu tänu madala energiakasutuse lahendusele eelrõhu genereerimiseks
- + Väga hea roolivõimendi rakendumine, isegi paralleeltarbimise korral
- + Suur õlivõtt tagab suurtarbijale kindla õliga varustamise
- + Täielik bio-hüdroõli sobivus tänu sõltumatutele õliahelatele
- + Õlide segunemine/saastumine on välistatud

### 2. Eesmine rippaakseadis koos alumiste aiste ja valuraamiga

- Suur tõstejõud: max. 5584 daN, kiirtõstejõud 4019 daN
- Eesmistehenduste lekkeõli paak on ristikanduri sisse paigaldatud
- Sõltumatu hüdroväljavõtte eesmise rippaakseadise jaoks (eraldi tööhüdraulikast)
- Rippmasina lihtne kinnitamine tänu mootorikattel asuvale kaamerale (tellimisel lisavarustus)

#### Versioonid:

- Lisaraskuse komfortkinnitus
- Ühesuunalise hüdroahela eesmise rippaakseadise koos asendi reguleerimisega
- Eesmise rippaakseadise koos asendi reguleerimise ja haardekaalu regulaatoriga



## Koosteseadmed.

Arvukad funktsioonid, nagu näiteks täielikult integreeritud rehvirõhu regulaator VarioGrip või süsteem stabiliseerimiseks külgedel Fendt Stability Control tagavad, et: Fendt 1000 Vario on ideaalselt ette valmistatud erinevate tööde tegemiseks.



Fendt 900 Vario näidispilt

### 1. Fendt Stability Control (FSC)-stabiilsuskontroll

- Kiirusepõhine, automaatselt rakenduv süsteem stabiliseerimiseks külgedel
- Integreeritud FSC stabiliseerib traktorit külkalde kompenseerimise teel.
- FSC tagab maksimaalse roolimistäpsuse, sõidustabiilsuse ja pidurdusvõime kõikide tööde tegemisel.
- Alates kiirusest 20 km/h lukustab Fendt Stability Control (FSC) esisilla vedrustuse parema ja vasaku külje vahelise kallutuse, tagades maksimaalse roolimistäpsuse, sõidustabiilsuse ja pidurdusvõime kõikide tööde tegemisel.

### Nutikalt reguleeritud nelikvedu

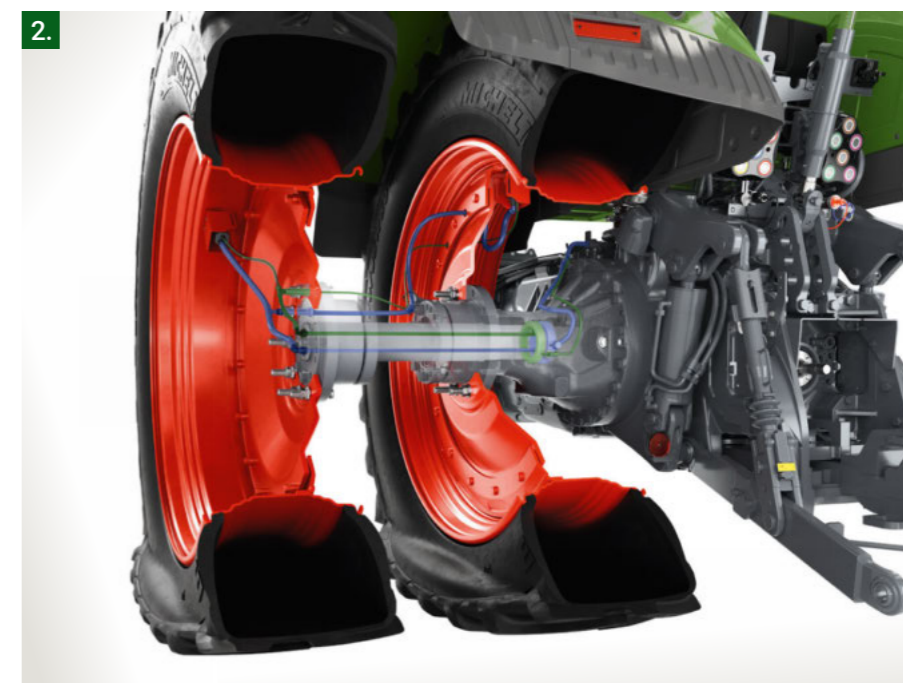
- Traktor reguleerib nelikvedu täisautomaatselt
- Nelikvedu pole käsitsi vaja lülitada
- Fendt Torque Distribution: esi- ja tagasilla vaheline nutikas jõumomendi jaotus
- Suure veojõuvajaduse korral suletakse nelikveo sidur
- Puudub tavaline nelikveo sisse- ja väljalülitus (nt pöördenurga põhine kurvi läbimisel)
- Alati täielik veojõud esisillal, eriti kriitilistes olukordades



- + Täielikult integreeritud traktori üldlahendusse koos uuendatud kompressori ja sõltumatu ventiilitehnoloogiaga
- + Kuni 10% suurem veojõud ja kuni 8% väiksem kütusekulu koos 8% suurema pindalajõudlusega\*
- + Kogu traktori optimaalne kohandamine koos Fendt Grip Assistant-juhiabiga rehvirõhu reguleerimiseks
- + Rehvides ei kasutata kindlaksmääratud rõhku, vaid seda muudetakse vastavalt tehtavale tööde ja pinnasetingimustele
- + Sõidustabiilsuse ja ohutuse tõus transporditöödel
- + Veeretakistuse vähenemine väiksemaks kütusekuluks
- + Rehvide säästmine madalateks eksploatatsioonikuludeks
- + Suurim mugavus tänu lihtsale juhtimisele terminalil
- + Tallamise märkimisväärne vähenemine pinnase säästmiseks
- + Kasutamise paindlikkus tänu rehvirõhu kiirele suurendamisele ja vähendamisele

\*Rakenduskoostööd Suidwestfalen; Soesti põllumajandusinstituut

2.



### 2. VarioGrip-rehvirõhu regulaator flantskinnitusega või reguleeritava rõõpmega tagasillale

- Saadaval on VarioGrip-rehvirõhu regulaator flantskinnitusega või reguleeritava rõõpmega tagasillale Row Crop-versioonile saab paigaldada ka ainulaadset topeltrehvide rõhuregulaatorit.
- Täielikult integreeritud traktori klapi- ja õhujuhimise tehnoloogiasse
- Täislahendus koos vesijahutusega ja õhutootlikkusega 720 cm<sup>3</sup> kõrgsurvekompessoriga (topeltkompessor)
- Fendtis arendatud lahendus koos esi- ja tagasillas olevate radiaal pöörlevseadmega.

- Kahekontourne tehnoloogia koos juht- ja täitetorustikuga
- Juhttoru avab rehvi ventiili; täitetoru on ette nähtud rehvide täitmiseks ja õhu eemaldamiseks
- Juhtimine terminalil koos integreeritud Fendt Grip Assistant-reguleerimisabiga
- Esi- ja tagasilla jaoks saab salvestada ja rakendada kahte rõhku
- Rõhk on süsteemis ainult õhurõhu reguleerimise/mõõtmise ajal
- Õhurõhku saab reguleerida isegi täiskiirusel



## Kabiin.

Suurepärane mugavus tänu ruumikale Fendt Life Cab-kabiinile. Uus juhi töökoht FendtONE tagab rohkem funktsionaalsust, kohandatavust ja ergonoomikat. Kabiinist saab Teie heaolukoht.



### Fendt Life Cab – kabiinisesed seadmed

- Soft-Touch-ekraanipinnad
- Arvukad hoiustamisvõimalused; aktiivse jahutusega külmakast
- Armatuurilaud liigub koos roolisambaga
- Komfort juhiiste koos seadistuva seljatoega (Dualmotion) ja nahkkattega
- Lauaks allaklapitava seljatoega komfortiste kaassõitjale koos dokumendihoidjaga
- Suur jahutuskast paremal küljel
- Päikesekaitserulood ees, paremal ja taga
- Lisaseadmehoidik siinina
- Saadaval on tahvelarvuti ja nutitelefoni hoidik
- Mitu 12 V ühendust, nt mobiiltelefoni, raadio, jahutuskasti jaoks

### 1. Kabiini vedrustus

- Valikus on 3 erinevat versiooni\*:
  - 1. Mehaaniline: koonuslaager ees, mehaaniline vedrustus kabiini taga
  - 2. Pneumaatiline: koonuslaager ees, pneumaatiline vedrustus kabiini taga
  - 3. Pneumaatiline komfortkabiin: 3-astmelise vedrustustugevusega pneumaatiline kabiinivedrustus
- Veelgi suurem sõidumugavus tänu optimeeritud kabiini tugilaagritele ja suuremad kaugused kinnituspunktide vahel.

- Vedrustus toetub tagasilla taha, see tagab paremad vedrustusomadused pidurdamise ja kiirendamise ajal
- Sissepaigaldatud kõrguse regulaator
- Kabiini, istme ja esisilla vedrustuse koostöö ning õõtsumislevendi eesmisel ja tagumisel ripphaakeseadisel

\*riigispetsifiline



### Elektriliselt reguleeritav komfort tahavaatepeegel

- Valikus 3 erinevat versiooni:
  - Tahavaatepeegli elektriline ja lainurkpeegli käsitsi reguleerimine
  - Komfort-peegel: elektriliselt reguleeritavad tahavaate- ja lainurkpeegel
  - Väljatõmmatava kanduriga komfortpeegel: elektriliselt reguleeritav tahavaate- ja lainurkpeegel ning väljatõmmatav ja sisselükatav peegliandur
- LIN-peegel on täielikult integreeritud traktori elektroonikasse
- Juhtimine terminalil
- Taimerifunktsioon mõlema peegli samaaegseks sisseseadistamiseks
- Komfortpeeglites olevad gabariidituled (EU)
- Parim ülevaade ohualadest pööramise ajal
- Peeglisoojendus



### 2. Infotainment – ülevaade

- Meelelahutuse ja kommunikatsiooni elektroonikaplatformi Infotainment-pakett sisaldab nelja integreeritud komponenti:
- High-End-telefonikõnede "käed-vabad" seade
  - Parima kvaliteediga raadiovastuvõtt üle kogu maailma
  - Paljude väliste heliallikate ühendamine
  - Täielikult terminalile integreeritud või käetoel oleva pööratava nupu abil juhtimine

- Helisüsteem erinevates varustusversioonides: Infotainment-meelelahutus- ja infopakett sisaldab nelja integreeritud moodulit:
- Infotainment-pakett: 4 Premium-kõlarit
  - Infotainment-pakett + 4.1 helisüsteem (alates Profi-versioonist): 4 premium-kõlarit pluss heliribasse integreeritud bassikõlar

### Pööratav juhi töökoht

- Tänu pneumaatilisele toele saab kogu juhi töökohta pöörata 180°
- Kasutatakse eritööde tegemiseks (metsa-, munitsipaaltood, ...)
- Paremal olev jahutuskast on paigutatud väikese nurga alla ja seda ei ole juhi töökohta pööramisele vaja eemaldada
- Kaassõitja komfortiste on saadaval koos juhi töökohtaga pööratavana



- + Maksimalne sõidumugavus pikkadeks tööpäevadeks, isegi äärmuslikes tingimustes
- + Erinevate vedrustuste valikuvõimalus, vastavalt igale tehtavale tööle
- + Nutikas vedrustuse üldlahendus



**3 erinevat varustusversiooni:**

- Power+
  - Profi
  - Profi+
- Märgi "+" puhul on alati saadaval paralleelsõidusüsteemi valmidus (paralleelsõidusüsteemi põhipakett)
  - Ühe varustusversiooni kohta saab valida kahe erineva Setting-juhtheadiste paketi vahel (Setting 1 ja Setting 2)

**Varustusversioonid koos erinevate Setting-juhtheadistega**  
Igas varustusversioonis saab valida kahe erineva Setting-juhtheadiste kombinatsiooni vahel. Kõikidel pildidel on näidatud standardvarustus ja lisavarustusena saadaolev eesmine ning tagumine ripphaakeseadis.



**Power+ Setting 1**

- Ilma ristlülituskangita
- Kaks lülitpaari (lineaarmoodulid) väljavõtete juhtimiseks



**Power+ Setting 2**

- 3L-Joystick juhtkang
- Lülitpaar (lineaarmoodul) väljavõtete juhtimiseks



**Profi Setting 1 / Profi+ Setting 1**

- Ristlülituskang
- Kaks lülitpaari (lineaarmoodulid) väljavõtete juhtimiseks



**Profi Setting 2 / Profi+ Setting 2**

- 3L-Joystick juhtkang
- Kaks lülitpaari (lineaarmoodulid) väljavõtete juhtimiseks







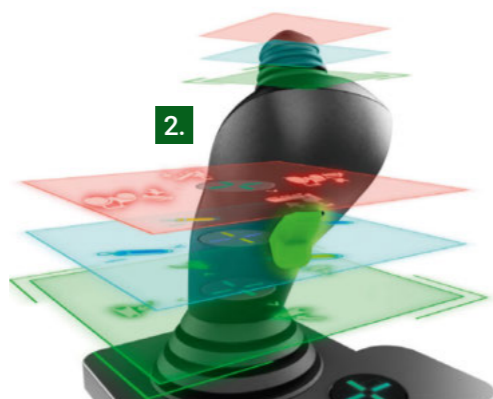
1.

### 1. 12" terminal käetoel

- Standard kõigil varustusverioonidel
- Juhtida saab puutefunktsiooni ja pööra-vajuta nupu abil
- Kuni kuus vabalt seadistatavat ruudukujulist jaotist lehe kohta
- Kasutajaprofiilide loomine lehtede vaadete salvestamiseks ja seadistamiseks, kui juhid vahetuvad
- Kasutada saab puutefunktsiooni ja/ või pööra-vajuta nuppu
- Integreeritud päeva- ja öörežiimi kujundus



- + Suurem ekraanide näiduala (10,7" asemel 12")
- + Loogilise struktuuriga juhtimine (sarnane nutitelefonidele ja tahvelarvutitele)
- + Omavahel seotud menüüde struktuur üksikute funktsioonide hõlpsaks leidmiseks
- + Funktsioonide vabalt määramise võimalus seadistatavate menüülehtede või ekraani ruudukujuliste jaotiste kaudu



2.

### 2. 3L-Joystick juhtkang

- Tellimisel lisavarustusena 3L-Joystick juhtkang Power+, Profi ja Profi+ versioonile (vastavalt Setting 2)
- 3. ja 4. hüdraulilise lisaahela ja esilaaduri juhtimiseks
- Täielikult ISOBUS-ühilduvusega
- Kuni 27 funktsiooni on jaotatud lüliti kuni kolmele lülitusasendile (3L - 3 lülitusasendit)
- Lisa reversiklahv
- Funktsioone saab ümber määrata IOMi kaudu; värvidega tagasiside
- Kogu 3L-Joystick juhtkangi saab turvakaalutlustel lukustada

### 3. 12" terminal kabiinlaes

- 12" lisaterminal kabiinlaes veelgi suuremaks näidualaks
- Vastab käetoel oleva terminali funktsioonidele
- Poole võrra kabiinilakke sisselükatav: kabiinilakke sisselükatud terminalil saab alumist osa vaadata ja juhtimiseks kasutada



3.



- + Töökoha parim võimalik kohandamine vastavalt juhi soovile
- + Lihtne ja loogiline funktsioonide ümberpaigutamine Drag & Drop-lohistamise teel

### 4. Paindlik klahvidele funktsiooni määramine IOM-i (Individual Operation Manager) kaudu

- IOM-i kaudu saab klahvide funktsioone mugavalt muuta
- Funktsioonid saab paigutada juhi jaoks parimasse võimalikku kohta
- Funktsioone saab paigutada sobivasse juhtimikohta kasutades IOM-menüüs lohistamist
- Vastavalt soovile individuaalselt klahvidele määratavad funktsioonid salvestatakse juhi kasutajaprofiilis >> iga juht saab oma seaded kiiresti avada
- 2 võimalust terminalil IOMi avamiseks:
  - Kiirvalikuklahv pööra-vajuta-nupul
  - Terminalil ülevaatelehe avamiseks Launchpad-ikooni kaudu



4.

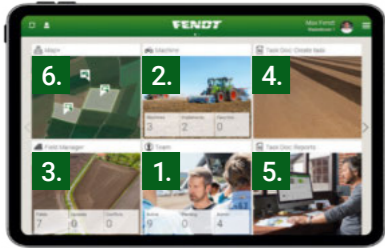




## Smart Farming.

Tänapäeval on traktor midagi palju enam kui lihtsalt teras ja raud. Arukad tehnoloogilised lahendused hoolitsevad selle eest, et masinaparki saaks kasutada maksimaalse efektiivsusega.

## FendtONE offboard.



### 1. Ülevaatluk meeskonnahaldus

- Töötajate ja nende rollide ülevaade ettevõttes (omanik, masinajuht, praktikant jne)
- Erinevad õigused mitmesuguste funktsioonide kasutamiseks FendtONE-töökohas (lugemine, kirjutamine, juurdepääsu keelamine)
- Kontodele kasutamise lõppkuupäevade määramine

### 2. Efektne masinate haldus

- Masinapargi keskne ülevaade
- Telemeetriline teave, nagu asukoht, töötunnid, veakoodid, AdBlue ja diislikütuse tase paagis
- Teave hoolduse, garantiide ja litsentside kohta

### 3. Täpne põldude haldamine

- Ühesugused põllupiirid ja sihihood kõikidel masinatel tänu kiirele ning katkestuseta andmevahetusele
- Töökäikude arvu ja pikkuse ning üksteisega sarnaste alade AB-sihijoonte optimeerimine

### 4. Töökäskude lihtne koostamine

- Koostage töökäskud vaid mõne klahvivajutusega
- Koostatud töökäskude juhtmevaba edastamine masinale
- Töötajate töö lihtne koordineerimine: töötajatele tööülesannete ühetähenduslik määramine ja aruandlus

### 5. Töökäskude täitmise täieliku raporti koostamine

- Töökäskude täitmise ülevaatluk aruandlus, sh asjakohased masina-, põllu- ja agronoomiaandmed
- Aja kokkuvõtte dokumenteerimisel
- Agronoomia- ja masinaandmete töökäsupõhine visualiseerimine Heat Maps soojuskaardistamise tehnikas (sõidukiirus, mootori pöörded, kulumaterjalide laotuskogused, etteantud väärtustest kõrvalekaldeid jne)

### 6. Asukohtade nutikas tuvastamine

- Google Mapsil põhineva navigeerimise abil saate hõlpsasti leida tööga seotud asukohti (põllud, põldude sissepääsuteed, farmid, hoidlad)
- Masina lihtne asukoha tuvastamine
- Ilmaprognoos tööde planeerimise toetamiseks

### 1. Täiendavad näidud

- Digitaalne 10" armatuurlaud: oluliste andmete, näiteks pardaarvestite näitude, klahvidele määratud funktsioonide jms paindlik edastamine.
- 12" terminal käetoel ja kabiinilaas: traktori juhtimise kuvamine vastavalt juhi soovile, paralleelsõidusüsteem, ISOBUS-rippmasinad, Infotainment-meelelahutus- ja infopakett jne.

### 2. Rohkem juhtimisvõimalusi

- Universaalne juhtkang: rohkem vabalt määratava funktsiooniga klahve (ka ISOBUS-funktsioonide jaoks)
- 3L-Joystick juhtkang: kuni 27 funktsiooni on jaotatud kolmele lülitasendile (ka ISOBUS funktsioonid ja esilaaduri juhtimine 3. lisaahela väljavõttega)

- Vabalt määratava funktsiooniga klahvid käetoel
- Täiendavate juhtelementide (terminalid, Joystick-juhtkangid) kasutamine pole vajalik

### 3. Seadistamine vastavalt juhi soovile

- Kasutajaprofiilide loomine vahetuvate juhtide sätete salvestamiseks
- Haldusõiguste andmine
- Näidud kohandatav vastavalt juhi soovile
- Klahvidele vabalt määratavad funktsioonid ja optiline tagasiside juhtimisvigade vältimiseks

## FendtONE onboard.



### 4. Lihtne juhtimine

- Kõik juhtelemendid keskselt ühes kohas
- Loogilise struktuuriga juhtimine (sarnane nutitelefonidele ja tahvelarvutile)
- Omavahel seotud menüüde struktuur üksikute funktsioonide hõlpsaks leidmiseks
- Erinevate funktsioonigruppide värvitähised
- Ripphaakeseadiste proportsionaalne juhtimine
- Hüdroväljavõtete proportsionaalne juhtimine universaalsel juhtkangil
- Teadete kuvamine lihttekstina

### 5. Tulevikukindlus

- Suur salvestusmaht
- Rihkem liideseid
- Tõrgeteta ühenduvus



## Paralleelsõidusüsteem.

### Rajajuhtimise põhipakett

- Sisaldab traktori ettevalmistamist rööbastee juhtimiseks ja Fendt Guide'i rakendust.

### Valik

- Vastuvõtjate valik (NovAtel või Trimble)
- Fendt Contour Assistant
- Fendt TI Headland (Fendt TI Auto + Fendt TI Turn Assistant)



- + Sõidukijuhi jaoks kergendus: täielik keskendumine töövahendile, lihtne kontroll juba töödeldud ala üle.
- + Säästupotentsiaal: suurem pindalatoodeang tänu töölaia täielikule ärakasutamisele, samal ajal soovimatute kattumiste minimeerimine ja seega kasutusressursside kulude vähendamine.
- + Jätkusuutlik maaharimine: pinnase tihendamise minimeerimine, vähendades läbikäikude arvu ja optimeerides pööramistoiminguid.

### 1. Vastuvõtja valik koos Fendt Guide'iga

- Võimalik on kasutada 2 erinevat GNSS-vastuvõtjat:
  - NovAtel vastuvõtja
  - Trimble vastuvõtja
- Iga ettevõtte saab individuaalselt valida oma vajadustele kõige paremini vastava vastuvõtja.

### Fendt Contour Assistant

- Fendt Contour Assistant täiendab teadaolevaid kontuurijoonte tüüpe kontuurijoonte abil
  - Kontuuri segmendid
  - Üksikrada
  - Üksikud rööbastee segmendid
- Saadaval tarkvara lisavarustusena Profi+ seadmevariandile

### Fendt TI Headland

- Täielik pakett professionaalseks tööks peos
- Koosneb kahest funktsioonist
  - Fendt TI auto
  - Fendt TI Turn Assistant
- Eeltingimus: Fendt Guide (rööbastee juhendamise põhipakett, vastuvõtja)

## Agronoomia.

### Agronoomia põhipakett

- Agronoomia põhipakett sisaldab tellimustega seotud dokumenteerimissüsteemi Fendt TaskDoc ja sellega seotud pardavälise komponendi.
- See sisaldab kolmeaastast TaskDoc serverilitsentsi, mis on vajalik FendtONE offboard (või põllumajandusettevõtte juhtimissüsteemi) ja traktori vaheliseks mobiilseks andmeedastuseks.

### Valik

- agrirouter

### agrirouter

- Veebipõhine andmevahetusplatvorm, mis võimaldab masinate ja põllumajandustarkvara vahelist tootjatevahelist andmeedastust
- Näiteks agrirouter-konto kaudu saab agronoomiaandmeid saata juhtmevabalt FMISist Fendti terminali ja vastupidi.
- Andmete edastamine standarditud kujul



- Saab kasutada koos FendtONE'iga:

- Agrirouter'i kaudu saab FendtONE'iga ühendada ka teisi põllumajandusettevõtte juhtimissüsteeme.
  - >> Juhtmevaba andmevahetus Fendti terminali ja teiste FMIS\* vahel.



- + Ülesannete ja ülesannete ülevaade
- + Tellimuste ja välitööde lihtsustatud dokumenteerimine
- + Välitööde täielik dokumenteerimine
- + samuti valmis tulevaste dokumentatsioonitööde jaoks

### Eeltingimus

- Agronoomia põhipakett

\*) tingimusel, et vastav põllumajandusmasinate või -seadmete tootja on agrirouter-konsortiumi liige.

Lisateave aadressil [www.my-agrirouter.com](http://www.my-agrirouter.com)



NovAtel SMART7



Trimble AG-482



## Telemeetria.

### Telemetria põhipakett

Telemetria põhipakett sisaldab kõiki komponente telemetria lahenduse Fendt Connect kasutamiseks.

- ACM Box
- Fendt Connecti viieaastane kasutusluba
- Fendt Connect veebirakendus ja rakendus

Fendt Smart Connect toodet saab tellida lisavarustusena (tasuta).

### Fendt Connect

- Fendt Connect on Fendti masinate telemetria keskne lahendus.
- Fendt Connect salvestab ja hindab masinaandmeid, et põllumajandusettevõtte ja töövõtjad saaksid jälgida, analüüsida ja optimeerida oma masinate seisukorda ja kasutamist.
- Tänu mobiilsele andmeedastusele saab masina jooksvaid andmeid välja kutsuda mis tahes asukohast - taluarvuti, tahvelarvuti või nutitelefoni kaudu.

### Fendt Smart Connect

- Fendt Smart Connecti saab tellida lisavarustusena põhilise telemetriapaketi (tasuta).
- Fendt Smart Connecti abil saab masina parameetreid, nt mootori pöörlemiskiirust, libisemist, kütuse ja AdBlue'i tarbimist, mootori koormust jne, iPadis visualiseerida.
- Lisaks mobiiliradioonile on ACM Box varustatud oma WLAN-iga, mis võimaldab andmete edastamist tasuta Fendt Smart Connect rakendusega.
- Fendt Smart Connecti abil on juhil täiendav näidikupind, mida saab individuaalselt kohandada.
- Püsivat andmesalvestust ei ole

## Masinajuhtimine.

### Masina juhtimise põhipakett

- Edasiste ISOBUS-funktsioonide eeldus
- ISOBUS-seadmete lihtne ja intuitiivne juhtimine standardiseeritud, tootjaülese liidesega Standard ISO 11783
- Traktori terminal ja töövahend on ühendatud tagaosas asuva pistikupesaga abil.

### Valik

- Fendt Section Control (SC)
- Fendt Variable Rate Control (VRC)
- Fendt Implement Management (TIM)
- Esikomplekti juhtimine

### Fendt Section Control

- Section Control on automaatne osa laiuse sektsiooni kontroll ISOBUS-seadmete jaoks.
- Selle funktsiooni võimaldab Task Controller Section Control (TC-SC).
- Tööülesannete kontrollid dokumenteerib, kus ala on juba töödeldud, ja edastab vajalikud lülituskäsklused masina tööarvutile, mis lülitab lõigud vastavalt ümber.
- Eesmärgirežiim: võimalus töötada kõigepealt põllu siseküljel ja seejärel eesmärgil.
- Eeltingimused: Fendt Guide, TC-SC aktiveerimine traktoril JA töövahendil



### Fendt Variable Rate Control (VRC)

- Muutuvkoguste kontroll (VRC) on tootmiskohaspetsiifiline sisendite (seemnete, taimekaitsevahendite või väetiste) kasutusmäära kontroll.
- Alus: Põllumajandusettevõtte haldussüsteemi abil eelnevalt loodud taotluskaart.
- Rakenduskaart edastatakse masinale tellimuse osana ISO-XML-failina mobiiliradio või USB kaudu (ka Shape-vorming ühildub, ülekantav ainult USB kaudu).
- TC-GEO ülesannete kontrollid kohandab automaatselt määratud sihtmäära sõltuvalt asendist.
- Pärast tellimuse täitmist saatke tellimuse aruanne koos tegelike kogustega tagasi põllumajandusettevõtte haldussüsteemi.
- Eeltingimused: Fendt Guide, Agronoomia põhipakett, Fendt Section Control ning ISOBUS standardi TC-GEO aktiveerimine traktori ja töövahendi jaoks.

### Fendt Implement Management (TIM)

- Traktori töövahendi juhtimise (TIM) abil saab töövahend automaatselt juhtida traktori teatavaid funktsioone, nt selle edasilikumise kiirust või spoolventiilide tööd.
- See on võimalik, kui nii traktor kui ka töövahend on varustatud ISOBUS-funktsiooniga TIM.
- TIMi abil optimeerib töövahend oma töökoormust, juht vabaneb ja meeskond töötab produktiivsemalt.
- Fendt Implement Management (TIM-Steering) võimaldab masinal võtta vastu töövahendi juhtimiskäsku.



## Fendt Services.

Fendti masin on rangeimatele nõudmistele vastav kõrgtehnoloogiline toode. Vastavalt pakuvad ka Fendti sertifitseeritud müügipartnerid esmaklassilist teenust.



Hädaabitelefoni võimaldab sertifitseeritud hoolduspartnerile ööpäevaringselt helistada





**Parim toode parima kaitsega.**

Ekstraklassi hooldus ja teenused:

- Lühike vahemaa meie koolitatud teeninduspersonali ja Teie vahel
- Varuosade 24/7 kättesaadavus hooajal
- 12-kuuline garantii Fendti originaalosadele ja nende paigaldamisele

**100% kvaliteet. 100% teenus:**

**Fendt Services**

- Fendti demoteenus
- Fendt Expert juhikoolitus
- AGCO Finance - finantseerimis- ja rendipakkumised
- Fendt Care – hooldus ja pikendatud garantii
- Fendt Certified – kasutatud masinate programm

**Fendt Certified / Fendt Care.**

Tagage juba täna oma masina töökindlus ka tulevikus.

**Fendti demoteenus**

- Istuge traktorile ja prooviige järele, selle asemel, et vaid rääkida
- Optimaalsete otsuste tegemiseks

**Fendt Expert - juhikoolitus**

- Eksklusiivne praktiline koolitus professionaalsete koolitajatega
- Ökonoomsuse optimeerimine tänu kõikide funktsioonide tundmaõppimisele ja Fendti masina kogu jõudluspotsiaali kasutamisele

**Individuaalsed finantseerimis- ja rendimudelid**

- AGCO Finance laenu finantseerimine soodsate tingimuste ja paindliku tähtajaga
- Kohandatud rendipakkumised Fendti müügipartnerite kaudu



**Fendt Certified – kasutatud masinate programm**

Kasutatud põllumajandusmasinad on tõendatult suure väärtusega ja Fendti sertifitseeritud kvaliteediga

Teie eelised:

- Sertifitseerimine vastavalt rangetele kvaliteedistandarditele
- Põhjalik vastuvõtukontroll (tehnoloogia, kulumine, visuaalne kontroll)
- Kuluvosade põhjalik hooldus
- Vajadusel komponentide vahetamine, puhastamine ja värvimine
- Üheaastane garantii (pikendatav)

**Fendt Care – hooldus ja pikendatud garantii**

- Kohandatud hooldus- ja remonditeenused, mis ületavad seadusega kehtestatud garantiid
- Paindlikud tähtajad
- Paindlikud tariifid koos omavastutusega või ilma
- Ainult originaalvaruosade paigaldamine, mis tagab standardkvaliteedi, ja testitud töökindlus Fendti masina väärtuse optimaalseks säilimiseks



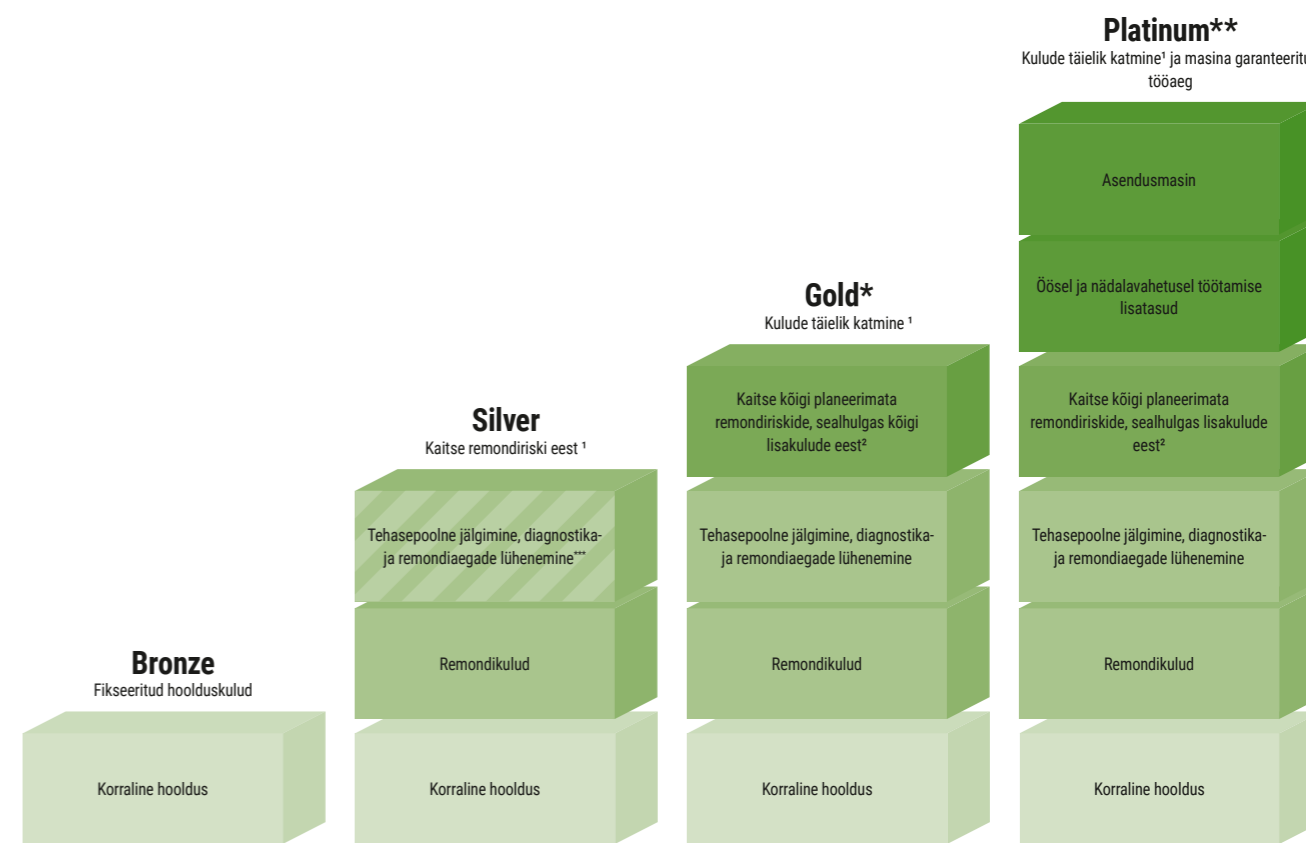
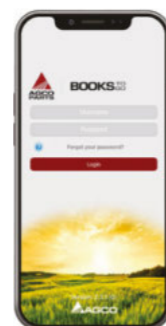
## Planeerimiskindlus.

### Fendt Care tariifid

- Lai valik teenuseid töökindluse tagamiseks ja uute masinate remondiriski maandamiseks
- Täielik kulude kontroll parima teeninduse juures
- Masinapargi jaoks kohandatud lahendus alates hoolduslepingust kuni kõikehõlmava murevaba paketi, mis sisaldab ka asendusmasinat

### Nutitelefoni rakendus „AGCO Parts Books to go“

- Varuosade kiire ja lihtne otsimine ning kohene tellimine
- Allalaadimine App Store'ist ja Google Play poest
- Juurdepääs andmetele Fendti müügipartneri kaudu



|  | Väiksemad kulud tänu Fendt Connect-telemeetrialahendusele |   | Ainult Fendt Connect-telemeetrialahendusega traktoritele                                   |  |
|--|---|---|--|--|
|  | Kogu Fendt-portfell                                       | Kogu Fendt-portfell                                       | Fendt Connect-telemeetria & teleskooplaaduriga ratastraktor <sup>9</sup>                   | Fendt Connect-telemeetrialahendusega ratastraktor  |
| <b>Saadaval</b>                              | Masina töökindlus   | Masina töökindlus   | Masina töökindlus  | Masina töökindlus  |
| <b>kliendisoodustustega (omavastutusega)</b> |   | Kaitse suurte kahjude eest <sup>3</sup> (490 eurot)       | Täielik kaitse koos kulude täieliku kontrolliga, mis hõlmab ka kõiki lisakulusid (0 eurot) | Täielik kaitse koos täieliku kulude kontrolliga, sealhulgas kõik lisakulud ja masina garanteeritud kasutusae (0 eurot) |
|  |   | Täielik kaitse atraktiivsetel tingimustel (190 eurot)     |  |  |
|  |   | Täielik kaitse koos kulude täieliku kontrolliga (0 eurot) |  |  |

### Pikendatud garantiid, kulude maksimaalne katmine



BH = töötunnid; H = tunnid; <sup>1</sup> välja arvatud kulumine; <sup>2</sup> sõidukulud, masina hoiustamine / pukseerimine, vigade tuvastamine täiendavate diagnostikavahenditega, kontrollistendi kasutamine, õlid ja filtrid, kui remontida tuleb mootorit / käigukast; <sup>3</sup> saadaval ainult iseliikuvatele masinatele & RG300 & Momentum; <sup>4</sup> ainult ISOBUS-ühilduvusega masinad; <sup>5</sup> ainult PR, VR ja XR; <sup>6</sup> sealhulgas Roller; <sup>7</sup> ainult Momentum 16 ja 24; <sup>8</sup> Gold pakett on saadaval ka ilma Fendt Connect-telemeetria teleskooplaadurite; <sup>9</sup> Gold paketi tariif on saadaval ainult järgmistes riikides: DE/FR/GB/IT/BG/CZ/EE/HR/HU/LT/LV/LM/RO/RS/SE/SI/SK/UA/AT/LU/NL/CH/BE/BY/NO/PL/DK; \*\* Platinum pakett on saadaval ainult järgmistes riikides: DE, EN, FR; \*\*\*tellimisel lisavarustusena soetatava Fendt Connect-telemeetria olemasolul





Esisilla lisaraskuse paigaldusvõimalused:



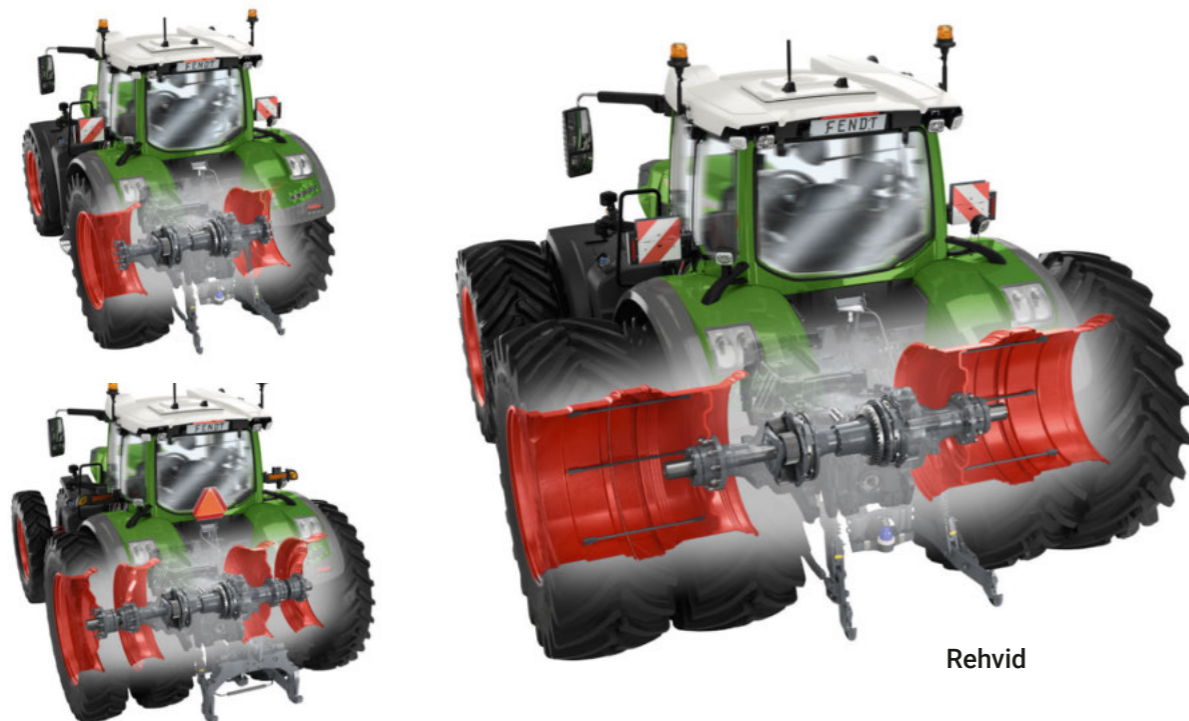
870 kg      1250 kg      1800 kg  
2500 kg      3300 kg

Tagasilla lisaraskuste paigaldusvõimalused:



2x 650 kg      2x 1000 kg  
2x 1250 kg

Tehnilised üksikasjad.

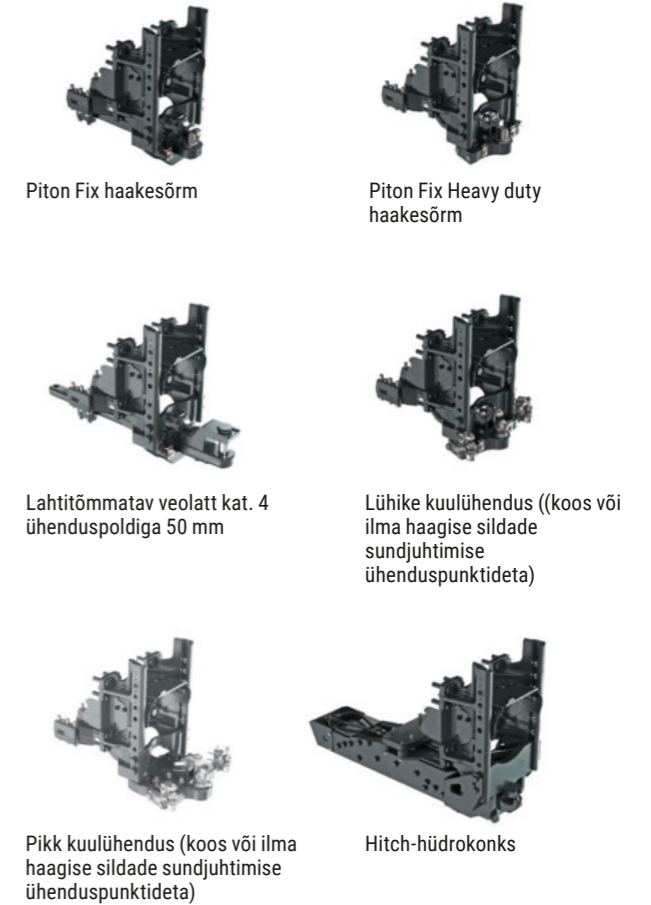


Rehvid

Tehnoloogilised lahendused



Quick Hitch-kiirühendusraam  
Tagumine ripphaakeseadis koos kiirliitmikuga  
Ilma tagamise ripphaakeseadiseta ja tagamise jõuvõtuvõllita



Piton Fix haakesõrm      Piton Fix Heavy duty haakesõrm  
Lahtitõmmatav veolatt kat. 4 ühenduspoldiga 50 mm  
Lühike kuulühendus ((koos või ilma haagise sildade sundjuhtimise ühenduspunktideta)  
Pikk kuulühendus (koos või ilma haagise sildade sundjuhtimise ühenduspunktideta)      Hitch-hüdrokonks

Põhi- ja lisavarustus

Põhivarustus:

Lisavarustus:

# Varustusversioonid.\*

|   | Power+                   | Profi                    | Profit+                  |
|---|--------------------------|--------------------------|--------------------------|
| <b>Mootor</b>                                     |                          |                          |                          |
| Reverseeriv ventilaator                           | <input type="checkbox"/> | <input type="checkbox"/> | <input type="checkbox"/> |
| Kütuse eelfilter (soojendatav)                    | <input type="checkbox"/> | <input type="checkbox"/> | <input type="checkbox"/> |
| Eelsoojendi (mootori-, transmissiooni-, hüdroöli) | <input type="checkbox"/> | <input type="checkbox"/> | <input type="checkbox"/> |
| Mägipidur   | <input type="checkbox"/> | <input type="checkbox"/> | <input type="checkbox"/> |

|  |                                     |                                     |                                     |
|--|-------------------------------------|-------------------------------------|-------------------------------------|
| <b>Jõuülekanne</b>   |                                     |                                     |                                     |
| VarioDrive jõumomendi suhte muutmiseks esi- ja tagasilla vahel | <input checked="" type="checkbox"/> | <input checked="" type="checkbox"/> | <input checked="" type="checkbox"/> |
| Revers, funktsioon "seisa-ja-sõida"                            | <input checked="" type="checkbox"/> | <input checked="" type="checkbox"/> | <input checked="" type="checkbox"/> |
| Tagasisuunas sõidu hoiatussignaal                              | <input type="checkbox"/>            | <input type="checkbox"/>            | <input type="checkbox"/>            |

|  |                                     |                          |                                     |
|--|-------------------------------------|--------------------------|-------------------------------------|
| <b>Paralleelsõidusüsteem</b>                                     |                                     |                          |                                     |
| Paralleelsõidusüsteemi põhipakett                                | <input checked="" type="checkbox"/> | <input type="checkbox"/> | <input checked="" type="checkbox"/> |
| Standard Trimble / NovAtel vastuvõtja                            | <input type="checkbox"/>            | <input type="checkbox"/> | <input type="checkbox"/>            |
| RTK Trimble / NovAtel vastuvõtja                                 | <input type="checkbox"/>            | <input type="checkbox"/> | <input type="checkbox"/>            |
| TI Headland (TI Auto ja TI Turn Assistant) põlluotsa automaatika | <input type="checkbox"/>            | <input type="checkbox"/> | <input type="checkbox"/>            |
| Contour Assistant abi sihijoonte tegemiseks                      | <input type="checkbox"/>            | <input type="checkbox"/> | <input type="checkbox"/>            |

|                       |                          |                          |                                     |
|-----------------------|--------------------------|--------------------------|-------------------------------------|
| <b>Agronoomia</b>     |                          |                          |                                     |
| Agronoomia põhipakett | <input type="checkbox"/> | <input type="checkbox"/> | <input checked="" type="checkbox"/> |

|                                    |                          |                          |                                     |
|------------------------------------|--------------------------|--------------------------|-------------------------------------|
| <b>Telemeetria</b>                 |                          |                          |                                     |
| Telemeetria põhipakett             | <input type="checkbox"/> | <input type="checkbox"/> | <input checked="" type="checkbox"/> |
| Smart Connect andmevahetusplatvorm | <input type="checkbox"/> | <input type="checkbox"/> | <input type="checkbox"/>            |

|   |                                     |                                     |                                     |
|---|-------------------------------------|-------------------------------------|-------------------------------------|
| <b>Masina juhtimine</b>                             |                                     |                                     |                                     |
| Masina juhtimise põhipakett                         | <input checked="" type="checkbox"/> | <input checked="" type="checkbox"/> | <input checked="" type="checkbox"/> |
| Sektsioonide juhtimine                              | <input type="checkbox"/>            | <input type="checkbox"/>            | <input type="checkbox"/>            |
| Variable Rate Control* vajaduspõhine täppisviljelus | <input type="checkbox"/>            | <input type="checkbox"/>            | <input type="checkbox"/>            |
| Implement Management (TIM)                          | <input type="checkbox"/>            | <input type="checkbox"/>            | <input type="checkbox"/>            |
| Implement Management (TIM-Steering)                 | <input type="checkbox"/>            | <input type="checkbox"/>            | <input type="checkbox"/>            |

|   |                                     |                                     |                                     |
|---|-------------------------------------|-------------------------------------|-------------------------------------|
| <b>Vario juhtimine</b>  |                                     |                                     |                                     |
| Universaalne joystick-juhtkang koos püsikiiruse hoidja, mootori pöörete salvesti, automaاتفunktsioonide, hüdraulika juhtimisega | <input checked="" type="checkbox"/> | <input checked="" type="checkbox"/> | <input checked="" type="checkbox"/> |
| 3L joystick juhtkang  | <input type="checkbox"/>            | <input type="checkbox"/>            | <input type="checkbox"/>            |
| Individual Operation Manager – paindlik funktsioonide määramine klahvidele  | <input checked="" type="checkbox"/> | <input checked="" type="checkbox"/> | <input checked="" type="checkbox"/> |
| 10" digitaalne armatuurlaud   | <input checked="" type="checkbox"/> | <input checked="" type="checkbox"/> | <input checked="" type="checkbox"/> |
| Puutekraani ja juhtklahvistikuga 12" terminal   | <input checked="" type="checkbox"/> | <input checked="" type="checkbox"/> | <input checked="" type="checkbox"/> |
| Teine 12" terminal kabiinilaes  | <input type="checkbox"/>            | <input type="checkbox"/>            | <input type="checkbox"/>            |
| Elektrooniline immobilisaator   | <input checked="" type="checkbox"/> | <input checked="" type="checkbox"/> | <input checked="" type="checkbox"/> |
| Ilma immobilisaatorita  | <input type="checkbox"/>            | <input type="checkbox"/>            | <input type="checkbox"/>            |

|   |                                     |                                     |                                     |
|---|-------------------------------------|-------------------------------------|-------------------------------------|
| <b>Kabiin</b>   |                                     |                                     |                                     |
| Mehaaniline kabiinivedrustus  | <input checked="" type="checkbox"/> | <input checked="" type="checkbox"/> | <input checked="" type="checkbox"/> |
| Pneumaatiline kabiinivedrustus, 4-punktiline, sisseehitatud kõrgusregulaatoriga | <input type="checkbox"/>            | <input type="checkbox"/>            | <input type="checkbox"/>            |
| Super-komfortiste, õhkvedrustus   | <input checked="" type="checkbox"/> | <input checked="" type="checkbox"/> | <input checked="" type="checkbox"/> |
| Super-komfortiste Evolution dynamic / suruõhk                                   | <input type="checkbox"/>            | <input type="checkbox"/>            | <input type="checkbox"/>            |
| Super-komfortiste Evolution active DuMo nahkkattega / suruõhk                   | <input type="checkbox"/>            | <input type="checkbox"/>            | <input type="checkbox"/>            |
| Super-komfortiste Evolution dynamic DuMo / suruõhk                              | <input type="checkbox"/>            | <input type="checkbox"/>            | <input type="checkbox"/>            |
| Komfortiste kaassõitjale  | <input checked="" type="checkbox"/> | <input checked="" type="checkbox"/> | <input checked="" type="checkbox"/> |
| Sisseehitatud automaatne kliimaseade  | <input checked="" type="checkbox"/> | <input checked="" type="checkbox"/> | <input checked="" type="checkbox"/> |
| Lamineeritud turvaklaasist esiklaas, soojendatav                                | <input checked="" type="checkbox"/> | <input checked="" type="checkbox"/> | <input checked="" type="checkbox"/> |
| Soojendusega tagaklaas  | <input checked="" type="checkbox"/> | <input checked="" type="checkbox"/> | <input checked="" type="checkbox"/> |
| 270° tööalaga esiklaasipuhasti (terviklikule esiklaasile)                       | <input checked="" type="checkbox"/> | <input checked="" type="checkbox"/> | <input checked="" type="checkbox"/> |
| Tagaklaasi pesur/klaasipuhasti  | <input type="checkbox"/>            | <input type="checkbox"/>            | <input type="checkbox"/>            |
| Külgklaasi pesur / klaasipuhasti, paremal                                       | <input checked="" type="checkbox"/> | <input checked="" type="checkbox"/> | <input checked="" type="checkbox"/> |
| Teabe- ja meelelahutuspakett  | <input type="checkbox"/>            | <input type="checkbox"/>            | <input type="checkbox"/>            |
| Teabe- ja meelelahutuspakett + helisüsteem 4.1                                  | <input type="checkbox"/>            | <input type="checkbox"/>            | <input type="checkbox"/>            |
| EÜ standardile vastava tahhograafi valmidus                                     | <input type="checkbox"/>            | <input type="checkbox"/>            | <input type="checkbox"/>            |
| Fendt Reaction roolisüsteem   | <input checked="" type="checkbox"/> | <input checked="" type="checkbox"/> | <input checked="" type="checkbox"/> |
| Radaranduriga aktiveeritav nühamusvastane seade                                 | <input type="checkbox"/>            | <input type="checkbox"/>            | <input type="checkbox"/>            |
| Pööratav juhi töökoht   | <input type="checkbox"/>            | <input type="checkbox"/>            | <input type="checkbox"/>            |
| Külmikukarp   | <input type="checkbox"/>            | <input type="checkbox"/>            | <input type="checkbox"/>            |

|                            |                          |                          |                          |
|----------------------------|--------------------------|--------------------------|--------------------------|
| <b>Valgustus</b>           |                          |                          |                          |
| Lisa LED-tuled ees         | <input type="checkbox"/> | <input type="checkbox"/> | <input type="checkbox"/> |
| 3. pidurituli              | <input type="checkbox"/> | <input type="checkbox"/> | <input type="checkbox"/> |
| LED-pöörlevad hoiatustuled | <input type="checkbox"/> | <input type="checkbox"/> | <input type="checkbox"/> |

|  |                                     |                                     |                                     |
|--|-------------------------------------|-------------------------------------|-------------------------------------|
| <b>Veermik</b>   |                                     |                                     |                                     |
| FSC Fendt stabiilsuskontroll   | <input checked="" type="checkbox"/> | <input checked="" type="checkbox"/> | <input checked="" type="checkbox"/> |
| Mõlema ratta sõltumatu vedrustus esisillal                                       | <input checked="" type="checkbox"/> | <input checked="" type="checkbox"/> | <input checked="" type="checkbox"/> |
| Pneumoajamiga kahekontuurne pidurisüsteem kiirekäigulistele masinatele, 1 pedaal | <input checked="" type="checkbox"/> | <input checked="" type="checkbox"/> | <input checked="" type="checkbox"/> |
| Pneumoajamiga kahekontuurne pidurisüsteem kiirekäigulistele masinatele, 2 pedaal | <input type="checkbox"/>            | <input type="checkbox"/>            | <input type="checkbox"/>            |
| Pneumoajamiga käsipidur  | <input checked="" type="checkbox"/> | <input checked="" type="checkbox"/> | <input checked="" type="checkbox"/> |
| Elektropneumaatiline käsipidur (käsipiduri abi)                                  | <input type="checkbox"/>            | <input type="checkbox"/>            | <input type="checkbox"/>            |
| Automaatne haagise pöördsilla lukustus   | <input type="checkbox"/>            | <input type="checkbox"/>            | <input type="checkbox"/>            |
| Rehvirõhu regulaator VarioGrip   | <input type="checkbox"/>            | <input type="checkbox"/>            | <input type="checkbox"/>            |

|   |                                     |                                     |                                     |
|---|-------------------------------------|-------------------------------------|-------------------------------------|
| <b>Nelikvedu / diferentsiaali lukustusele</b>                                 |                                     |                                     |                                     |
| Nutikas nelikvedu   | <input checked="" type="checkbox"/> | <input checked="" type="checkbox"/> | <input checked="" type="checkbox"/> |
| Tagumine/eesmine diferentsiaal 100% ketaslukustusega ja roolimisnurga andurid | <input checked="" type="checkbox"/> | <input checked="" type="checkbox"/> | <input checked="" type="checkbox"/> |

|  |                                     |                                     |                                     |
|--|-------------------------------------|-------------------------------------|-------------------------------------|
| <b>Ripphaakeseadised</b>   |                                     |                                     |                                     |
| Veojõu ja astmevaba segatüüpi reguleerimisega  | <input checked="" type="checkbox"/> | <input type="checkbox"/>            | <input checked="" type="checkbox"/> |
| Ühesuunalise hüdroüsteemi komfort ripphaakeseadis asendi reguleerimise ja välise juhtimisega                         | <input type="checkbox"/>            | <input type="checkbox"/>            | <input type="checkbox"/>            |
| Rippmasina haardekaalu regulaatoriga kahesuunalise hüdroüsteemi eesmine komfortipphaakeseadis, väliste juhtnuppudega | <input type="checkbox"/>            | <input type="checkbox"/>            | <input type="checkbox"/>            |
| Ilma tagumise ripphaakeseadiseta   | <input checked="" type="checkbox"/> | <input checked="" type="checkbox"/> | <input checked="" type="checkbox"/> |
| Kahesuunalise hüdroüsteemi elektrohüdrauliline ripphaakeseadis (EHR), väliste juhtnuppudega                          | <input type="checkbox"/>            | <input type="checkbox"/>            | <input type="checkbox"/>            |
| Alumiste aiste lukustuskonksud, kat. 4   | <input type="checkbox"/>            | <input type="checkbox"/>            | <input type="checkbox"/>            |

|  |                          |                          |                          |
|--|--------------------------|--------------------------|--------------------------|
| <b>Jõuvõtuvõll</b>                                 |                          |                          |                          |
| Taga: jätkuga jõuvõtuvõll 1 000/1.000E/1 300 p/min | <input type="checkbox"/> | <input type="checkbox"/> | <input type="checkbox"/> |
| Tagumise jõuvõtuvõlli välised juhtnupud            | <input type="checkbox"/> | <input type="checkbox"/> | <input type="checkbox"/> |

|  |                                     |                                     |                                     |
|--|-------------------------------------|-------------------------------------|-------------------------------------|
| <b>Hüdraulika</b>  |                                     |                                     |                                     |
| Tagumiste lisaahelate välispidine juhtimine                                  | <input checked="" type="checkbox"/> | <input checked="" type="checkbox"/> | <input checked="" type="checkbox"/> |
| Aksiaalkolbpumbaga (165 l/min) Load Sensing-koormustundlik hüdroüsteem       | <input checked="" type="checkbox"/> | <input checked="" type="checkbox"/> | <input checked="" type="checkbox"/> |
| Aksiaalkolbpumbaga (220 l/min) Load Sensing-koormustundlik hüdroüsteem       | <input type="checkbox"/>            | <input type="checkbox"/>            | <input type="checkbox"/>            |
| 2 aksiaalkolbpumbaga (220+210 l/min) Load Sensing-koormustundlik hüdroüsteem | <input type="checkbox"/>            | <input type="checkbox"/>            | <input type="checkbox"/>            |
| Power Beyond liitmik rõhusüsteemita haakemasinate jaoks                      | <input type="checkbox"/>            | <input type="checkbox"/>            | <input type="checkbox"/>            |
| Tagumine tagasivool  | <input checked="" type="checkbox"/> | <input checked="" type="checkbox"/> | <input checked="" type="checkbox"/> |
| Rõhuvaba tagumine tagasivool   | <input type="checkbox"/>            | <input type="checkbox"/>            | <input type="checkbox"/>            |
| FFC-lametihendiga tagumised hüdraulilised ühendused                          | <input type="checkbox"/>            | <input type="checkbox"/>            | <input type="checkbox"/>            |
| Rõhu all ühendatavad kaksikhoob-liitmikud, taga                              | <input checked="" type="checkbox"/> | <input checked="" type="checkbox"/> | <input checked="" type="checkbox"/> |
| Rõhu all ühendatav hüdroliitmik, taga  | <input type="checkbox"/>            | <input type="checkbox"/>            | <input type="checkbox"/>            |
| Biohüdroöli  | <input type="checkbox"/>            | <input type="checkbox"/>            | <input type="checkbox"/>            |

|  |                                     |                                     |                                     |
|--|-------------------------------------|-------------------------------------|-------------------------------------|
| <b>Koosteseadmed</b>   |                                     |                                     |                                     |
| Automaatselt ühendatav tagumine haakeseadis koos lukustuse avamistrossiga  | <input checked="" type="checkbox"/> | <input checked="" type="checkbox"/> | <input checked="" type="checkbox"/> |
| Muudetava kõrgusega raamiga kuulühendus                                    | <input type="checkbox"/>            | <input type="checkbox"/>            | <input type="checkbox"/>            |
| Lühike kuulühendus alumises haakeseadises                                  | <input type="checkbox"/>            | <input type="checkbox"/>            | <input type="checkbox"/>            |
| Pikk kuulühendus alumises haakeseadises                                    | <input type="checkbox"/>            | <input type="checkbox"/>            | <input type="checkbox"/>            |
| Hitch-hüdrokonks   | <input type="checkbox"/>            | <input type="checkbox"/>            | <input type="checkbox"/>            |
| Veolatt  | <input checked="" type="checkbox"/> | <input checked="" type="checkbox"/> | <input checked="" type="checkbox"/> |
| Piton-fix haakesõrm  | <input type="checkbox"/>            | <input type="checkbox"/>            | <input type="checkbox"/>            |
| Esiraskuse komfortkiinnitus (pole saadaval eesmise ripphaakeseadise puhul) | <input checked="" type="checkbox"/> | <input checked="" type="checkbox"/> | <input checked="" type="checkbox"/> |
| Lisaraskused tagaratastele   | <input type="checkbox"/>            | <input type="checkbox"/>            | <input type="checkbox"/>            |
| Sundpöörde mehhanism (ühele ja mõlemale küljele)                           | <input type="checkbox"/>            | <input type="checkbox"/>            | <input type="checkbox"/>            |
| Laiä masina märgis   | <input checked="" type="checkbox"/> | <input checked="" type="checkbox"/> | <input checked="" type="checkbox"/> |

# Tehnilised andmed.

|                   |                   |                   |                   |
|-------------------|-------------------|-------------------|-------------------|
| <b>1038 Vario</b> | <b>1042 Vario</b> | <b>1046 Vario</b> | <b>1050 Vario</b> |
| <b>1038 Vario</b> | <b>1042 Vario</b> | <b>1046 Vario</b> | <b>1050 Vario</b> |

|   |         |             |             |             |             |
|---|---------|-------------|-------------|-------------|-------------|
| <b>Mootor</b>   |         |             |             |             |             |
| Nimivõimsus vastavalt normile ECE R 120                                   | kW/hj   | 291/396     | 320/435     | 350/476     | 380/517     |
| Suurim võimsus vastavalt normile ECE R 120                                | kW/hj   | 291/396     | 320/435     | 350/476     | 380/517     |
| Püsivõimsus vastavalt normile ECE R 120 alates 1500 p/min kuni 1700 p/min | kW/hj   | 291/396     | 320/435     | 350/476     | 380/517     |
| Silindrite arv  | Arv     | 6           | 6           | 6           | 6           |
| Silindri läbimõõt / kolvi käik  | mm      | 126/166     | 126/166     | 126/166     | 126/166     |
| Töömaht   | cm³     | 12419       | 12419       | 12419       | 12419       |
| Nominaalpöörded   | p/min   | 1700        | 1700        | 1700        | 1700        |
| Suurim pöördemoment pöoretel 1100-1500 p/min                              | Nm      | 1910        | 2108        | 2305        | 2420        |
| Pöördemomendi kasv  | %       | 17.0        | 17.0        | 17.0        | 13.0        |
| Kütusepaagi maht  | Liitrid | 740.0       | 740.0       | 740.0       | 740.0       |
| AdBlue paagi maht   | Liitrid | 84.0        | 84.0        | 84.0        | 84.0        |
| Püsivõimsuse vahemik  | p/min   | 1500 - 1700 | 1500 - 1700 | 1500 - 1700 | 1500 - 1700 |

|   |      |                 |                 |                 |                 |
|---|------|-----------------|-----------------|-----------------|-----------------|
| <b>Jõuülekanne ja jõuvõtuvõll</b>             |      |                 |                 |                 |                 |
| Jõuülekande tüüp                              |      | TA 400          | TA 400          | TA 400          | TA 400          |
| Käigugrupid edasisuunas                       | km/h | 0,02-60         | 0,02-60         | 0,02-60         | 0,02-60         |
| Käigugrupid tagasisuunas                      | km/h | 0,02-33         | 0,02-33         | 0,02-33         | 0,02-33         |
| Tippkiirus                                    | km/h | 60              | 60              | 60              | 60              |
| Tagumine jõuvõtuvõll, tellimisel lisavarustus |      | 1000/1000E/1300 | 1000/1000E/1300 | 1000/1000E/1300 | 1000/1000E/1300 |

|   |         |         |         |         |         |
|---|---------|---------|---------|---------|---------|
| <b>Ripphaakeseadised ja hüdraulika</b>                |         |         |         |         |         |
| Muutuva tootlikkusega pump                            | l/min   | 165     | 165     | 165     | 165     |
| Muutuva tootlikkusega pump, tellimisel lisavarustus 1 | l/min   | 220     | 220     | 220     | 220     |
| Muutuva tootlikkusega pump, tellimisel lisavarustus 2 | l/min   | 220+210 | 220+210 | 220+210 | 220+210 |
| Töö-/reguleerimisrõhk                                 | bar     | 200     | 200     | 200     | 200     |
| Max väljavõtteid (ees/keskel/taga) Profi / Profi +    | Arv     | 1/0/6   | 1/0/6   | 1/0/6   | 1/0/6   |
| Maksimaalne õlivõtt                                   | Liitrid | 100     | 100     | 100     | 100     |
| Tagumise ripphaakeseadise max. tõstejõud              | daN     | 12920   | 12920   | 12920   | 12920   |
| Eesmise ripphaakeseadise max. tõstejõud               | daN     | 5584    | 5584    | 5584    | 5584    |

|                             |  |           |           |           |           |
|-----------------------------|--|-----------|-----------|-----------|-----------|
| <b>Rehvid</b>               |  |           |           |           |           |
| Esirehvid (põhivarustus)    |  | 650/60R38 | 650/65R38 | 650/65R38 | 650/65R38 |
| Tagumised standardrehvid    |  | 750/70R44 | 750/75R46 | 750/75R46 | 750/75R46 |
| 1. lisavarustuse esirehvid  |  | 650/65R38 | 710/60R38 | 710/60R38 | 710/60R38 |
| 1. lisavarustuse tagarehvid |  | 750/75R46 | 900/65R46 | 900/65R46 | 900/65R46 |

|   |    |      |      |      |      |
|---|----|------|------|------|------|
| <b>Mõõtmed</b>  |    |      |      |      |      |
| Rööpnelaius ees (standardrehvidega)                               | mm | 2100 | 2100 | 2100 | 2100 |
| Rööpnelaius taga (standardrehviddega)                             | mm | 2000 | 2000 | 2000 | 2000 |
| Üldlaius standardrehvidega  | mm | 2750 | 2750 | 2750 | 2750 |
| Üldpikkus   | mm | 6350 | 6350 | 6350 | 6350 |
| Juhikabiini üldkõrgus standardsete rehvide korral Fendti juhikuga | mm | 3506 | 3606 | 3606 | 3606 |
| Max. kliirens   | mm | 600  | 600  | 600  | 600  |
| Sillavahe (baas)  | mm | 3300 | 3300 | 3300 | 3300 |

|   |    |         |         |         |         |
|---|----|---------|---------|---------|---------|
| <b>Massid</b>   |    |         |         |         |         |
| Tühimass (baastraktor koos kabiiniga – paagid täis, ilma juhita)                          | kg | 14000.0 | 14000.0 | 14000.0 | 14000.0 |
| Suurim lubatud üldmass kiiruse kuni 40 km/h puhul, riigispetsiifilise erandi luba vajalik | kg | 23000.0 | 23000.0 | 23000.0 | 23000.0 |
| Suurim lubatud üldmass kiiruse kuni 50 km/h puhul, riigispetsiifilise erandi luba vajalik | kg | 21000.0 | 21000.0 | 21000.0 | 21000.0 |
| Suurim lubatud üldmass kiirusel kuni 60 km/h  | kg | 18000.0 | 18000.0 | 18000.0 | 18000.0 |
| Suurim lubatud koormus haakeseadisele   | kg | 2000.0  | 2000.0  | 2000.0  | 2000.0  |
| Suurim lubatud esisilla koormus   | kg | 10000.0 | 10000.0 | 10000.0 | 10000.0 |
| Suurim lubatud esisilla koormus kiiruse kuni 8 km/h puhul                                 | kg | 11000.0 | 11000.0 | 11000.0 | 11000.0 |
| Suurim lubatud tagasilla koormus (sõltub riigist)   | kg | 13000.0 | 13000.0 | 13000.0 | 13000.0 |

<sup>[1]</sup> \* Varustusvariantide kohta lugege jaotisest Settings

# FENDT

It's Fendt. Sest me mõistame põllumajandust.



[www.fendt.com](http://www.fendt.com)

AGCO GmbH – Fendt-Marketing  
87616 Marktberdorf, Saksamaa

 **AGCO**  
Your Agriculture Company

Fendt on AGCO ülemaailmne kaubamärk.

Kõik andmed masinate tarnimise, välimuse, võimsuse, mõõtude ja masside, kütuse- ning ekspluatatsioonikulude kohta vastavad käesoleva prospekti trükkimiseku ajal olemasolevale infole. Need võivad ostmise ajaks muutuda. Teie Fendti edasimüüja teavitab Teid võimalikest muudatustest koheselt. Prospektis toodud masinatele pole näidatud riigipõhist varustust.