

FENDT

Kaarutid Fendt Twister





Sajandipikkune kogemus söödakoristuse alal
Traditsioon, uuendused ja kirg – see on Feuchtis asuva
rohusööda kompetentsikeskuse edu alus.

360° läbimõeldud. Kaarutid Fendt Twister

Tänu läbimõeldud pisasjadele sobivad Fendt Twister rootorkaarutid ideaalselt rohusööda kiireks ja puhtaks kuivatamiseks. Need on laitmatuks lüliks niiduki ja vaaluti vahel. Rohkem kui sajandipikkune asjatundlikkus rohusööda koristustehnika alal kajastub igas piasjasjas.



Kaarutite kuningas – Twister

Võimsus, stabiilsus ja sööda õrn koristamine – kaaruti Fendt Twister ületamatu kombinatsioon. Te saate teha valiku seitsme ripp- ja kolme järelveetava kaarutimudeli hulgast. Kuid olenemata valitud mudelist on Twister usaldusväärne partner rohusööda ja heina koristamisel.

FENDT TWISTER KAARUTIST ÜLDISELT

Paindlikkus ja pikk kasutusaeg: Fendt Twister kaarutis standardina



Kauakestev raam

Kõikidel Fendt Twister mudelitel on suuremõtmeline ja paksuseinaline nelikanttorust raam. See tagab pika kasutusaaja ja eeskujuliku stabiilsuse. Sama asja eest hoolitseb ka iga rootori ühendus tugevate raamiliigendite kaudu, spetsiaalsed ühenduspuksid ja karastatud poldid. Kaaruti Fendt Twister peareduktor töötab õlivannis ning on kaitstud tolmu ja saastumise eest. Laagerkinnitus mõlemal küljel tagab laitmatult sujuva töötamise.

Võimsuskaota jõuülekanne

Tänu suletud ehitusele on kõik jõuülekanne koostud kaitstud tolmu ja saastumise eest ning määritud. Suuremõtmeline kuuskantvõll ja automaatselt tsentreerivad kardaaniliigendid käitavad rootoreid efektiivselt. Hooldusvaba süsteem on oma väärtust kaarutitel tuhandeid kordi tõestanud ning eristub konkurentidest võimsuskaota ja otsese jõuülekanne poolest. Süsteem on samas lihtsalt ligipääsetav ja seetõttu väga hooldussõbralik.

Suure ristlõikega paksuseinaline nelikanttorust raam talub ülisuuri koormusi ja tagab pika kasutusaaja.

Liikumapanev jõud

Nutikaid omadusi, mis teevad Fendt Twister kaarutid tõhusaks ja hästi läbimõeldud masinaks, võite leida ka rootorite rataselt. Rattad on paigutatud nii, et isegi kõige madalamas asendis on piid ratastele väga lähedal. See aitab Fendt Twister kaarutil laitmatult maapinda järgida ja hoiab ära rohusööda saastumise. Rataste velgedel on sööda mähkumisvastased plaadid, need hoiavad rohu veljest eemale.

Kaaruti Fendt Twister stabiilsus, maapinna kopeerimine ja traktori trajektoori järgimine on parim tänu patentitud tõuke-tõmbe süsteemile.



Kuuskantvõll vahendab võimsust otse ja väga väikese kaoga ning on kaitstud ülekoormuse eest sundmurdumise liitekohaga. Mustuse eest kaitseb seda suletud ehitus.



Tänu suurtele kopeerratastele jääb Fendt Twister stabiilseks ja rahulikuks isegi kallakutel.



FENDT TWISTER: PIID / ROOTORID / MAAPINNA JÄRGIMINE

Usaldage järeleproovitud ja katsetatud piasiasju

Tugevad kandurid

Kaaruti Fendt Twister piikandurid on tehtud tugevast vedruterase latist ja tsingitud. Piilatid ja rootorikettad on poltide abil otse kinnitatud ning neil on omavahel lai kontaktpind. Püsivuse ja töökindluse tagamiseks on rootorikettad tugevdatud profiiliga. Piilatid on piisavalt painduvad ebatasasel pinnal töötamiseks, et pakkuda piidele ja rohukamarale täielikku kaitset. Tänu kaarutipi siledale pinnale ei jää rohi selle külge kinni.

Tagatud edu parimate piide abil

Rohi võetakse üles läbimõõduga 70 mm ja 6 keermega ning võrdse pikkusega piiharude poolt kahekihiliselt ja pööratakse täiuslikult ümber. See aitab rohumassi mullast puhtana hoida. Kaarutipiide kasutusiga on pikem tänu mõlema haru sama suurele koormusele. Erilisi kaarutipiide Super C on põhjalikult katsetatud meie arendatud 200 000-löögilise katsesükli käigus. Super C kvaliteedinäitajad vastavad parimale kvaliteedile ja tagavad piide väga pika kasutusaja. Kuna kaarutipi harud on võrdse pikkusega, puudub vajadus hoida laos erinevate kuluv- ja asenduosade varu. Loomulikult on piid varustatud äratulekukaitsega.

Parimad töötulemused, kvaliteetne sööt

Erinevad kasutuskohtad nõuavad erinevaid seadistusi. Kaaruti Fendt Twister laotusnurk on rootoriratta kulissmehhanismi avades kiiresti ja lihtsalt 15°, 18° ja 21° nurga vahel muudetav. Nende kolme laotusnurga vahel valimine võimaldab saavutada alati parima töötulemuse. Kuivamist ühtlustab veelgi rootorite tööala suur ülekate, mis tagab rohumassi täieliku ülesvõtu ja täiusliku läbisegamise.

Kaarutipiid Super C on valmistatud 9,5 mm paksusest kvaliteeterasest ning neid iseloomustavad pikk kasutusiga ja silmapaistvad töötulemused.



Kaarutipiide kanduritel on rootorikettal eriti lai vändumiskindel kontaktpind.



Tänu suletud ehitusele on kaaruti Fendt Twister rootorite pöördpead kindlalt tolmu ja mustuse eest kaitstud.



Kaarutile järgnevate koristusmasinate kaitseks on kõikidel Super C-piidel äratulekukaitse.



Laotusnurk on rootoriratta kulissmehhanismi seadistusavade abil kiiresti ja lihtsalt 15°, 18° ja 21° nurga vahel muudetav.

FENDT TWISTER: KOLMEPUNKTI RIPPKINNITUS

Mitmekülgne ja igas olukorras juhitav

Universaalne multitalent

Traktori kolmepunkti ühenduse nelja, kuue, kaheksa ja kümne rootoriga kaarutid on universaalselt kasutatavad. Töölaiused kuni 10,72 m ei valmista mingeid probleeme. Kuid transpordiasendis on Fendt Twister väga kompaktnen. Rotorite sünkroonne tõstmine teeb rootorite kokkuklappimise ja avamise palju ohutumaks ja lihtsamaks, isegi kallakutel. Tellimisel lisavarustusena soetatava öövalude reduktori abil saab vähendada rootorite töökiirust. Nii tehakse kõrge pindalajõudluse juures ideaalseid öövaalusid, mis kaitseb rohumassi niiskuse eest – efektiivne lahendus, kui koristusaeg on lühike ja niiskus suur.

Ohutus on alati põhivarustus

Maksimaalse ohutuse eest kaarutamise ajal hoolitseb integreeritud vabajooksusiduriga automaatne väljalülitussüsteem. Jõu ülekanne katkeb automaatselt juhul, kui rootorid tõusevad kõrgemale maastikutranspordi asendist. See hoiab tõhusalt ära jõuülekanne mehhanismi ja hooldusvabade kardaaniristide purunemise. Rippkaarutitel alates mudelist 8608 DN kuulub seeriavarustusse Security-Lock lukustussüsteem, mille puhul lülitatakse rootorite käiguosa maksimaalse ohutuse tagamiseks välja hüdrauliliselt.

Ideaalne põlluservade jaoks, kus on vaja kaarutusnurka muuta

Tänu seeriavarustusse kuuluvale seadmele kaarutamiseks kõlviku servades tekib ka kõlviku äärtes ideaalne laotuspilt. Mudelil 431 DN ja 601 DN saate rootorirattaid hõlpsalt käsitsi seadistada kõlviku servas kaarutamise asendisse. Kaaruti liigub peale seadistamist traktori järel diagonaalselt kaldu. See hoiab ära rohumassi paiskamise üle kõlviku serva. Ka mudelile 5204 DN kuni 8608 DN on paigaldatud seade kaarutamiseks kõlviku servas. Kuid nendel mudelitel saate rootorirattaid seadistada mugavasti ja tsentraalselt traktori kabiinist. Tellimisel lisavarustusena saate soetada rootorirattaste hüdraulilist seadmist. Hüdraulilist seadet kaarutamiseks kõlviku servas saab kaarutitele alati ka järelda paigaldada. Seadme käivitamiseks peab traktorile olema paigaldatud lisahüdraulika juhtimisahel.

Kolmepunkti ühenduse suurte pindade tehnoloogia

Kaarutite Twister 11010 DN pole paigaldatud seadet kaarutamiseks kõlviku servas. Selle mudeli puhul kaarutatakse kõlviku servades hüdrauliliselt pööratava äärekaarutuse kangaga. Ka suurte järelveetavatel Twister kaarutitel töölaieuga 10,2 ja 12,7 m kasutatakse kõlviku servades kaarutamiseks äärekaarutuse kangast. Kui paigaldate kaarutite 11010 DN äärekaarutuse kangast, saate enda käsutusse kõrge tootlikkusega tehnika järelveetavate, suurte pindade kaarutite alalt.

Ohutus on iga Fendt Twister kaaruti põhivarustus: tänu sisseehitatud ohutuslülitusele katkestatakse masina tõstmisel jõuülekanne.



Rotorite sünkroonne tõstmine tagab ohutu kokkuklappimise ka nõlvadel töötamisel.



Ka teedel sõitmisel mõjutab traktori lähedal asuv raskuspunkt positiivselt kaaruti stabiilsust.



Tänu seadmele kaarutamiseks kõlviku servas, mille ümber pöörab kogu kaaruti, saavutatakse ideaalsed kaarutustulemused ka põllu äärtes töötamisel.



Tippklassi kaarutite Twister 11010 DN toimub kaarutamine kõlviku servas lisavarustusse kuuluva hüdrauliliselt seatava äärekaarutuse kangaga.



Patenditud tõuke-tõmbe-süsteem tagab maapinna parima kopeerimise ja tänu madalal asuvale veopunktile järgib kaaruti optimaalselt traktori liikumistrajektoori.

		Twister 431 DN	Twister 601 DN	Twister 5204 DN	Twister 6606 DN	Twister 7706 DN	Twister 8608 DN	Twister 11010 DN
Töölaius	m	4,30	5,70	5,20	6,60	7,70	8,60	10,72
Rootoreid	Arv	4	6	4	6	6	8	10
Piilatte rootoril	Arv	6	5	6	6	6	6	6

TRANSPORDIVEERMIKUGA FENDT TWISTER

Manööverdatavus parimaks tootlikkuseks

Manööverdatavus on esmatähtis

Transpordiveermikuga kaarutiga Fendt Twister ei ole tõhus pööramine võimalik mitte ainult 8, vaid ka 10 rootoriga ja kuni 12,7 m töölaiega. Kõrge tootlikkuse tagavad manööverdatavus ja nutikad pisisasjad. See algab mugavalt kokku- ja lahtiklapitavatest rootoritaladest, mida hoitakse koormuseta Y-kujulistes kandurites. Twister kaaruti lai rööbe ja laiad rehvid tagavad sujuva sõidu ning suurim lubatud transpordikiirus 40 km/h võimaldab Teil kiiresti järgmisele põllule jõuda. Suured sõidurattad, mis toimivad ka kaaruti tugiratastena, tagavad hea maapinna järgimise.

Hüdrauliline ohutussüsteem

Ainulaadne Security-Lock-System (SLS) hoolitseb usaldusväärset turvalisuse eest töötamise ajal. Kui rootor peaks kokkuklappimise ajal veel juhuslikult pöörlema, siis hüdrauliliselt käitav süsteem katkestab jõuülekande. Lisaks seadistab see süsteem rootorid automaatselt korrektseks asendisse ja tsentreerub automaatselt ülestõstmisel.

Lihtne seadistus

Rotoorite töökõrgust saab seada hõlpsalt ilma tööriistadeta raamil asuva käsiajami abil, mis võimaldab muutuvatele tingimustele kiiresti ja lihtsalt reageerida.

Hüdrauliline Security-Lock-System (SLS) kaitseb usaldusväärset kaaruti Fendt Twister käiguosa transpordiasendisse klappimisel.



Tänu transpordirataste suurtele rehvidele on kaaruti lubatud suurim kiirus avalikel teedel kuni 40 km/h.



Suurim pindalajõudlus ja sööda parim kvaliteet: järelveetava Fendt Twisteri tõhusust ei saavutata mitte üksnes tänu töölaieule, vaid ka pöördealal manööverdatavusele.

Töökõrgus on lihtsalt seatav tsentraalse käsiajami abil.

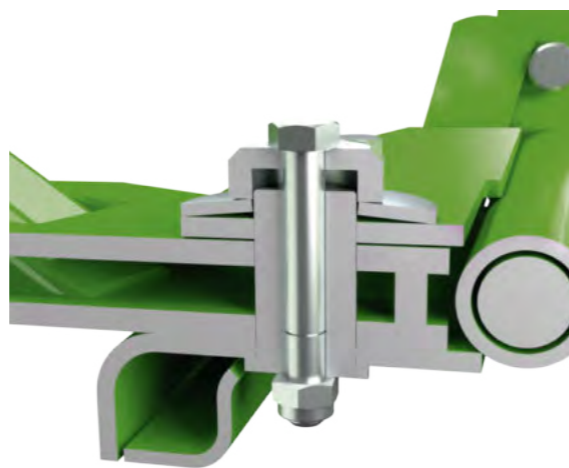
		Twister 901 T	Twister 11008 T	Twister 13010 T
Töölaius	m	8,60	10,20	12,70
Rootoreid	Arv	8	8	10
Piilatte rootoril	Arv	6	6	6

KAARUTID FENDT TWISTER

Koosteseadmed.



□ Kaarutite Fendt Twister saab paigaldada vastavalt Teie vajadustele kas fikseeritud või pööratava veoasa või ühenduse hüdrokonksu jaoks (Fendt Twister 11008 T ja 13010 T)



■ Kõigil kaarutitel Fendt Twister, mille kasutatakse kolmepunktiühendust, takistab sisseehitatud, reguleeritav õõtsasendi leevendi kaaruti õõtsumist. Fendt Twister 11010 DN on varustatud ka tugevdatud õõtsasendi leevendiga.



■ Twister kaitsekaared saab paigaldada spetsiaalsesse hoidikusse raamil, mis on varustatud vastupidavate V-kujuliste liigelementidega (ainult Fendt Twister transpordiveermikuga versioon).



□ Tellimisel lisavarustusena soetatavad seadistavad kopeerrattad parendavad maapinna järgimist ning tagavad puhta kaarustulemuse ja rohumakara säästmise (Fendt Twister 901 T)





FENDTI TEENUSED

Parim toode parima hoolduse ja teenindusega.

Fendt Twister on tiptasemel toode, mis tuleb toime ka suurimate väljakutsetega. Tänu sellele võite oodata pisut enam, kui tegemist on Fendti sertifitseeritud edasimüüjate väärtuslike teenustega.

- Kiire andmevahetus Teie ja meie kvalifitseeritud hooldusmeeskonna vahel
- Varuosade saadavus 24/7 kogu hooaja jooksul
- 12 kuud garantiid Fendti originaalvaruosadele ja nende paigaldusele

100% kvaliteet. 100% teenindus: Fendti teenused Pakume suurepäraseid teenuseid, et tagada Teile Fendti masina parim võimalik kasutuskindlus ja tõhusus.

- Fendti esitlusteenus
- AGCO Finance – finantseerimisteenused



Fendti edasimüüjad on alati olemas, kui Te neid vajate, ja neil on vaid üks eesmärk – tagada, et Teie Fendti masinad oleksid igal ajal töövalmis. Kui saagikoristuse ajal läheb midagi valesti, siis helistage lihtsalt oma sertifitseeritud teeninduskeskuse ööpäevaringsele hädaabiinile.

Põhi- ja lisavarustus
 Põhivarustus: ■
 Lisavarustus: □

KAARUTID FENDT TWISTER

Varustusversioonid ja tehnilised üksikasjad



		Twister 431 DN	Twister 601 DN	Twister 5204 DN	Twister 6606 DN	Twister 7706 DN	Twister 8608 DN	Twister 11010 DN
Massid ja mõõdud								
Töölaius	m	4,30	5,70	5,20	6,60	7,70	8,60	10,70
Transpordilaius	m	2,44	2,55	3,00	2,90	3,00	2,90	2,99
Hoiustamiskõrgus	m	2,36	3,00	2,60	3,30	3,65	3,30	3,75
Pikkus transpordiasendis	m	1,88	2,10	2,25	2,10	2,45	2,25	2,25
Mass	kg	385	498	606	822	946	1172	1535

Võimsustarve								
Võimsustarve	kW/hj	22/30	25/34	22/30	30/41	60/82	70/95	88/120

Ühendamine traktori ripphaakeseadisega

	Kategooria	I + II	I + II	I + II	I + II	I + II	I + II	II + III
Kolmepunktiühendus	Kategooria							
Kahepunkti ühenduse alumised aisad	Kategooria							
Veoaas								

Koostesedmed / rootorid

	Arv							
Rootoreid	Arv	4	6	4	6	6	8	10
Piilatte rootoril	Arv	6	5	6	6	6	6	6
Piide äratulekukaitse		□	□	■	■	■	■	■
Käsitsi seatav seade kaarutamiseks kõlviku servas		■	■	■	■	■	■	■
Hüdrauliliselt seatav seade kaarutamiseks kõlviku servas				□	□	□	□	□
Laotusnurga seadistamine		■	■	■	■	■	■	■
Ülekoormuskaitse		■	■	■	■	■	■	■
Õõtsasendi leevendi		■	■	■	■	■	■	■
Õõvaalu reduktor				□	□	□	□	□

Hüdraulika

Vajalikud kaheasuunalise hüdroahela ühendused	Arv						1*	1*
KENNFIXX® hüdraulikaühendused							■	■

Rehvid

Rootori veermiku rehvid		4 x 15/6.00-6	6 x 15/6.00-6	4 x 16/6.50-8	6 x 16/6.50-8	6 x 16/6.50-8	6 x 16/6.50-8; 2 x 18.5/8.50-8	8 x 16/6.50-8; 2 x 18.5/8.50-8
Transpordiveermiku rehvid								

Valgustus

Valgustus		□	□	□	□	□	□	■
Hoiatustahviid		■	■	■	■	■	■	■

DN = kolmepunkti ühendus koos stabiliseeriva raamiga / T = transpordiveermikuga / * = vajalik ujuvasend / vajalike hüdroühenduste arv võib muutuda olenevalt lisavarustusest

	Twister 901 T	Twister 11008 T	Twister 13010 T
	8,60	10,20	12,70
	3,00	2,94	2,94
	2,90	2,56	2,56
	4,40	5,70	5,70
	1660	1860	2160

	40/54	40/54	66/90
--	-------	-------	-------

II	■	■
----	---	---

8	8	10
6	6	6
■	■	■
■	□	□
□	□	□
■	■	■
■	■	■
□	□	□

1*	1*	1*
■	■	■

6 x 16/6.50-8; 2 x 18.5/8.50-8	6 x 16/6.50-8; 2 x 18.5/8.50-8	8 x 16/6.50-8; 2 x 18.5/8.50-8
10.0/80-12	10.0/75-15.3	10.0/75-15.3

■	■	■
■	■	■

KKK. KÕIK FENDTIST.

MIDA ME SAAME TEIE HEAKS TEHA?

Mida sisaldavad Fendti teenused?

Meie jaoks tähendab hooldus Teie töö tundmist ja sellest arusaamist, et täita Teie vajadusi töökindluse ja ohutuse osas ning tegutseda Teie majanduslikes huvides. Me vastutame oma toodete eest ning oleme need välja töötanud kõige rangemaid nõudeid ja pikka kasutusiga silmas pidades. Meie teenused kujutavad endast Teie tööst lähtuvat partnerlust.

Mida tähendab Fendt Full Line?

Lisaks tipptehnoloogilistele traktoritele ja kombinidele pakume nüüd oma klientidele ka Fendti kvaliteedistandardite kohaseid söödakoristusmasinaid. Me pakume nüüd usaldusväärsest allikast terviklikku põllumajandusmasinate valikut, sealhulgas ka Fendti parimat teenindust.

Millised masinad kuuluvad Fendti söödakoristustehnika hulka?

Fendti söödakoristustehnika hõlmab kvaliteetseid rootorvaaluleid (Fendt Former), kaaruteid (Fendt Twister, Fendt Lotus), trummelniidukeid (Fendt Cutter), ketasniidukeid (Fendt Slicer), haagiskogureid (Fendt Tigo), presse (Fendt ruloon- ja suurpakipressid) ja liikurhekseldeid (Fendt Katana). Kõik masinad ühilduvad ideaalselt Fendti traktoritega ja on sama töökindlad ka koos teiste tootjate traktoritega.

Kus toodetakse Fendti söödakoristustehnikat?

Fendti niidukid, kaarutid ja vaalutid on ehitatud Saksamaal Feuchtis asuvas AGCO söödakoristustehnoloogia arenduskeskuses. See on üks kuuest Saksamaa keskusest, mis on nüüdseks juba 100 aastat olnud edukas uuendusliku põllumajandustehnika valdkonnas.

Võtke Fendtiga ühendust

fendt.com

Siin leiate internetist kõik, alates prospektidest kuni tehniliste andmeteni, aruanneteni klientide või ettevõtte kohta ja Fendti sündmuste kalendrini.

Fendti komplekteerija

Fendti komplekteerijaga saate valida kogu olemasoleva varustuse hulgast ja panna kokku just oma ettevõtte jaoks sobivalt varustatud masina. Fendti komplekteerija on saadaval veebilehel www.fendt.com, mille avalehelt leiate selle juurde viiva otselinki.

fendt.tv

Fendt ööpäev läbi – see on võimalik tänu meie Fendti andmekogule. Meie Interneti-TV edastab Teile uudiseid ja teavet Fendti kohta 24/7.

facebook.com/FendtGlobal

Jälgige meid Facebookis ja vaadake, mida on Fendti maailmas uut. Tulge tutvuma!

instagram.com/fendt.global

Jälgige meid Instagramis ja tulge Fendti fänniks. Teid ootavad huvitavad artiklid Fendti kohta.

FENDT

It's Fendt. Sest me mõistame põllumajandust.



www.fendt.com

AGCO GmbH – Fendt-Marketing
87616 Marktberdorf, Saksamaa

Agriland OÜ
Tüki 3, Tõrvandi, 61715 Ülenurme vald
Eesti
Tel +372 737 1422
www.agriland.ee

 **AGCO**
Your Agriculture Company

Fendt on AGCO ülemaailme kaubamärk.
Kõik andmed masinate tarnimise, välimuse, võimsuse, mõõtude ja masside, kütuse- ning
eksploatatsioonikulude kohta vastavad käesoleva prospekti trükkimiseku ajal olemasolevale infole. Need
võivad ostmise ajaks muutuda. Teie Fendti edasimüüja teavitab Teid võimalikest muudatustest koheselt.
Prospektis toodud masinatele pole näidatud riigipõhist varustust.